



# L'allevatore *trentino*

Rivista della Federazione Provinciale Allevatori Trento

Anno XLV novembre/dicembre 2024

6

Il futuro della Cooperazione  
Commercializzazione bestiame nel 2024  
La filiera lattiero casearia italiana  
Benessere animale: i punti da rispettare  
Dati tori razza Bruna e razza Frisona



Bimestrale - Sped. in A.P. - 70% - Poste Italiane SpA - Filiale di Trento

In caso di mancato recapito inviare al CDM di TRENTO  
per la restituzione al mittente previo pagamento resi





Vivi la magia  
delle feste  
con la realtà  
aumentata



La magia del Natale  
è custodita in ognuno di noi.  
Condividila con le persone che ami.  
**Buone feste e felice anno nuovo.**



**CASSE RURALI  
TRENTINE**



## Sommario

Cooperazione: necessaria una visione del futuro.....	3
Filiera lattiero-casearia italiana: un settore in ripresa, ma dal futuro incerto.....	6
Calendario aste 2025 .....	11
Commercializzazione bestiame .....	12
Volgger nuovo presidente Superbrown .....	15
Concorsi formaggi di malga.....	18
Principali indicazioni per CRENBA .....	21
Attività dello Junior Club .....	25
Tori razza Grigio Alpina Scelti dalla Sezione di Razza .....	28
Giovani tori genomici razza Bruna .....	29
Tori provati razza brna .....	30
Tori razza Frisona TOP 50 italiani genomici.....	31
Tori razza Frisona provati TOP 50 per PFT.....	32

Copertina: Loc. Molaren, Mezzano - Primiero  
(foto Nicole Micheli)

Direttore responsabile:  
Massimo Gentili

Comitato di redazione:

Ilario Bazzoli, Giovanni Frisano, Massimo Gentili, Walter Nicoletti,  
Direzione - Redazione - Amministrazione - Pubblicità:  
38121 Trento - Via delle Bettine, 40 - Tel. 0461 432111 - Fax 0461 432110  
Aut. Trib. di Trento - N. 302 - 29.1.1980

Stampa:

Pixartprinting S.p.A. stabilimento di Lavis (TN)

È permessa la riproduzione degli articoli pubblicati sulla rivista solo citando la fonte  
La Federazione Provinciale Allevatori Trento s.c.a., titolare del trattamento dei suoi dati  
personali, le comunica che l'informativa in merito a tale trattamento è disponibile sul sito  
[www.fpatrento.it](http://www.fpatrento.it) nella sezione Privacy.





## LA SERENITÀ DI DOMANI NELLE SCELTE DI OGGI

Scegli **convenienza**, ampia **protezione** e **sicurezza** per la tua famiglia e azienda con il **FONDO IST LATTE**.

Protezione contro ogni fattore che riduce drasticamente il tuo guadagno e copertura degli impegni finanziari della tua azienda con il contributo comunitario del 70%  
**UN'OPPORTUNITÀ STRAORDINARIA.**

**CONTATTACI AL VOLO: tel. 0461/915908 - bestiame@codipratn.it**





# Cooperazione: necessaria una visione del futuro

di Walter Nicoletti

## Il Presidente Broch: il coraggio delle scelte.

Trasformare l'attuale momento di difficoltà, ma anche di blocco dell'iniziativa, in un'occasione per ripensare e rilanciare il settore lattiero-caseario e il ruolo stesso della cooperazione. È questo l'invito del Presidente della Federazione Provinciale Allevatori Giacomo Broch di fronte alle evidenti difficoltà che riguardano il settore cooperativo, sia sotto il profilo organizzativo, che dal punto di vista delle relazioni.

**Presidente, quello che stiamo vivendo è obiettivamente un momento molto difficile per l'unità interna del settore lattiero-caseario caratterizzato da un evidente conflitto fra Latte Trento e Trentingrana-Consast le cui origini sono ancora materia di confronto e i cui esiti non possono che preoccupare sia sotto il profilo dell'immagine che della competitività del sistema. Come valuta in questo momento lo stato di salute del settore cooperativo nel suo insieme?**

L'analisi deve partire dal vertice per poi arrivare alla base del sistema. La Federazione Trentina della Cooperazione, organizzazione che rappresenta l'intero sistema mutualistico, appare oggi come un soggetto privo di una reale autorevolezza e capacità di risolvere i problemi. Manca il soggetto che prenda in mano la situazione e la



guidi verso una soluzione. Tutto questo oggi non avviene. Un tempo il sistema agricolo provinciale era guidato dalle rappresentanze di base che si rapportavano, magari anche con qualche divergenza, con la parte politica e quindi con l'assessorato provinciale. Era poi compito della cooperazione trentina trovare un momento di sintesi e di mediazione. Oggi tutto questo non avviene, tanto che la Federazione della cooperazione non viene individuata come l'interlocutore principale in grado di intervenire tempestivamente, con autorevolezza ed efficacia. In secondo luogo dobbiamo ribadire a chiare lettere che la condizione per superare gli attuali momenti di difficoltà è anche la chiarezza, la trasparenza delle posizioni ed il superamento dei personalismi che hanno caratterizzato una vicenda tanto penosa

quanto penalizzante per l'intero comparto.

**Si tratta però anche di problemi che nascono dal basso, ovvero per via della crisi di partecipazione e responsabilità della base produttiva. Condividi questo passaggio?**

Direi di sì ed aggiungo che sarebbe necessaria a riguardo una maggiore formazione e crescita ad iniziare dai soci produttori, per proseguire con gli stessi rappresentanti dei caseifici fino ad arrivare alle organizzazioni professionali e alla FEM. Preoccupano in particolare due tipi di atteggiamenti: da un lato quello di una parte dei soci dei caseifici che trascurano l'importanza della partecipazione e della responsabilità e dall'altra quello di tanti giovani che rischiano di dimenticare il valore aggiunto rappresentato dalla cooperazione. Una volta le assemblee dei caseifici erano una grande occasione per delineare collettivamente le strategie di sviluppo ed orientarsi al fine di garantire il reddito delle imprese all'interno di una visione comune e condivisa. Oggi sembra che tutto si riduca al prezzo del latte, se funziona si rimane, altrimenti si cercano altre strade. Di questo passo però si dimentica che l'agricoltura di montagna ha bisogno della cooperazione e soprattutto dell'unità del sistema. Altrimenti non funziona. Le

filieri corte ed i mercati contadini sono stati una grande occasione, ma come allevatori non possiamo pensare di sostituire la cooperazione con una miriade di piccole o piccolissime realtà produttive. Queste vanno bene se sono complementari alle grandi strutture cooperative, altrimenti non reggono. Per questo è importante recuperare consapevolezza ed unità. Consapevolezza rispetto al ruolo della cooperazione che va molto al di là del prezzo del latte e che rappresenta un valore aggiunto in termini di mutualità, visione e alleanze. Infine è necessario recuperare l'unità del settore in quanto da soli non andiamo da nessuna parte. Da qui l'esigenza di sviluppare una maggiore cultura cooperativa e di montagna anche attraverso il ruolo attivo dell'Istituto Agrario di San Michele. La strada per rendere più credibile ed autorevole la cooperazione è pertanto quella della partecipazione e della responsabilità a partire dalla base sociale.

**Spesso anche la critica può rappresentare un motore di sviluppo. Non crede?**

Ne sono molto convinto. Le ultime assemblee della Federazione Allevatori, oltre ad essere state molto partecipate, sono state anche l'occasione per raccogliere pareri critici nei confronti delle politiche di sviluppo dell'agricoltura, la questione dei carnivori ed in generale dei carichi burocratici per le imprese. È necessario a riguardo fare tesoro anche delle critiche per trasformarle in proposte e nuove strategie di sviluppo. In questo modo la dialettica diventa un vero e proprio motore di crescita del settore in quanto anche il singolo può dare il suo contributo allo sviluppo generale del sistema. Dobbiamo ridare maggiore fiducia alla persona e al singolo associato per renderlo ancora più partecipe e responsabile rispetto alle decisioni collettive.

**Tutto questo vale per la base produttiva, tuttavia non possiamo dimenticare che la crisi che stiamo attraversando riguarda i vertici della cooperazione...**

L'invito che facciamo come Federazione Allevatori è quello di mettere da parte i personalismi e

di prendere questo momento di crisi come una grande occasione per guardarci dentro e capire quello che saremo fra dieci o vent'anni. Sappiamo che tramite la Provincia Autonoma e la Federazione della cooperazione è in atto uno studio sul futuro dei caseifici sociali e del Consorzio di secondo grado. Mi sembra una grande opportunità per estendere queste valutazioni alla generalità del comparto al fine di elaborare una diagnosi puntuale della situazione e mettere in campo le opportune strategie per affrontare con unità e determinazione le sfide dei prossimi anni. Dobbiamo e possiamo elaborare una visione del futuro avendo chiari gli orientamenti del consumatore così come del tipo di alleanze da mettere in campo per lo sviluppo della montagna e del settore zootecnico. Serve interrogarsi e comprendere su quale modello zootecnico è necessario puntare e perseguire i relativi obiettivi produttivi e commerciali con il consenso e la partecipazione sia della base produttiva, sia delle comunità in cui operiamo. Un esercizio di visione, ma anche di partecipazione.

## Riconoscimento a Ennio Mengon

In occasione della seconda asta dell'autunno la Federazione Provinciale Allevatori, nella figura del presidente Giacomo Broch, ha voluto gratificare il socio Ennio Mengon con il dono di un campano, quale riconoscimento per il lavoro di una vita svolto nel settore dell'allevamento e della cooperazione. È con molto piacere che riportiamo la lettera di ringraziamento che in seguito ci ha inviato Ennio.

*Egregio Presidente,  
in occasione dell'asta del 25 settembre, mi avete onorato del vostro gradito ed inaspettato riconoscimento. In quell'occasione mi è stato chiesto di dire due parole, ma l'emozione mi ha tradito e commosso.*

*Vi invio queste poche righe per ringraziarvi di cuore, perché nulla è più gratificante che ricevere un premio al proprio operato. Un premio che estendo a tutta la Federazione Allevatori, con cui ho collaborato sempre con entusiasmo e lealtà.*

*Un grazie di cuore anche da parte della mia famiglia che ha accolto questo premio con grande emozione. In attesa di rivederci presto, invio cari saluti.*

Mengon Ennio







AUTOTRASPORTI  
**Fratelli RIGOTTI**  
SNC

**commercio foraggio • cereali  
legna • pellet**

Loc. Interporto - Trento - Via Innsbruck, 31  
Tel. 0461 950969 • Cell. 348 7120112 • 348 7120114 • 348 9382056  
[info@fratellirigotti.it](mailto:info@fratellirigotti.it) - [www.fratellirigotti.it](http://www.fratellirigotti.it)







# Filiera lattiero-casearia italiana: un settore in ripresa, ma dal futuro incerto

Fonte Ruminantia

## LA PRIMA RIVISTA DIGITALE INTERAMENTE DEDICATA AL MONDO DEI RUMINANTI.



Ogni giorno approfondimenti tecnico-scientifici, politici ed economici, attualità, interviste, video e molto altro.

[www.ruminantia.it](http://www.ruminantia.it)

mentre l'8% è destinato a latte alimentare fresco. In particolare, su un totale di 12,8 milioni di tonnellate di latte vaccino consegnate nel 2023, il 49% è stato utilizzato per formaggi a DOP, l'8% per latte fresco e il restante 43% per altri impieghi industriali.

Questo, unito al latte importato (che attualmente è circa il 20% del totale), è stato utilizzato per la produzione di latte UHT, formaggi e altri prodotti (burro, yogurt ecc.) non DOP.

Ogni anno Ismea Mercati, nel suo intento di supportare la competitività del settore agroalimentare italiano attraverso la fornitura di servizi informativi e di mercato, divulga degli approfondimenti organizzati in schede di settore. Quella relativa al comparto latte e derivati bovini, che è stata divulgata in questi giorni, riporta i dati aggiornati del 2023 e dei primi mesi del 2024, e ne analizza sei diversi aspetti, di cui riportiamo i punti salienti.

### Caratteristiche della filiera lattiero-casearia

Nel nostro Paese la filiera lattiero-casearia si presenta piuttosto articolata e conta, attualmente, **23.742 allevamenti**

specializzati, circa **400 industrie mangimistiche e 1.800** unità produttive di trattamento e trasformazione del latte.

In questo contesto, la produzione di **latte bovino**, attestandosi a quasi 6,5 miliardi di euro, rappresenta **quasi il 10% del valore generato dall'agricoltura** nel suo complesso (+4% rispetto al 2022). Per quel che riguarda **la fase di trasformazione**, questa detiene il **primato** nell'ambito dell'industria agroalimentare nazionale in termini di fatturato, che, nel 2023, si è attestato sui 18,5 miliardi di €, con un incremento del 3,5% rispetto al 2022, e un peso sul fatturato dell'intera industria agroalimentare del 9,5%.

Quasi la **metà del latte vaccino** nazionale è utilizzato per produrre formaggi DOP-IGP,

### Fase agricola

La produzione di latte vaccino in Italia continua a essere concentrata nel Nord, e più precisamente in quattro regioni: Lombardia, Emilia Romagna, Veneto e Piemonte che, insieme, rappresentano oltre l'80% del totale consegnato nel nostro Paese.

Gli allevamenti a orientamento produttivo latte, negli ultimi dieci anni, si sono ridotti di 8 mila unità, con un ritmo medio del 3% annuo, mentre **il numero di capi è rimasto piuttosto stabile**, inducendo quindi una maggiore concentrazione per azienda, come si evince dalla dimensione media aziendale che è passata da 85 capi/azienda del 2014 a **111 capi/azienda** del 2023.



# Benessere Systematico



AGRICOLTURA

INDUSTRIA

VASCHE IN CEMENTO

CASE IN LEGNO

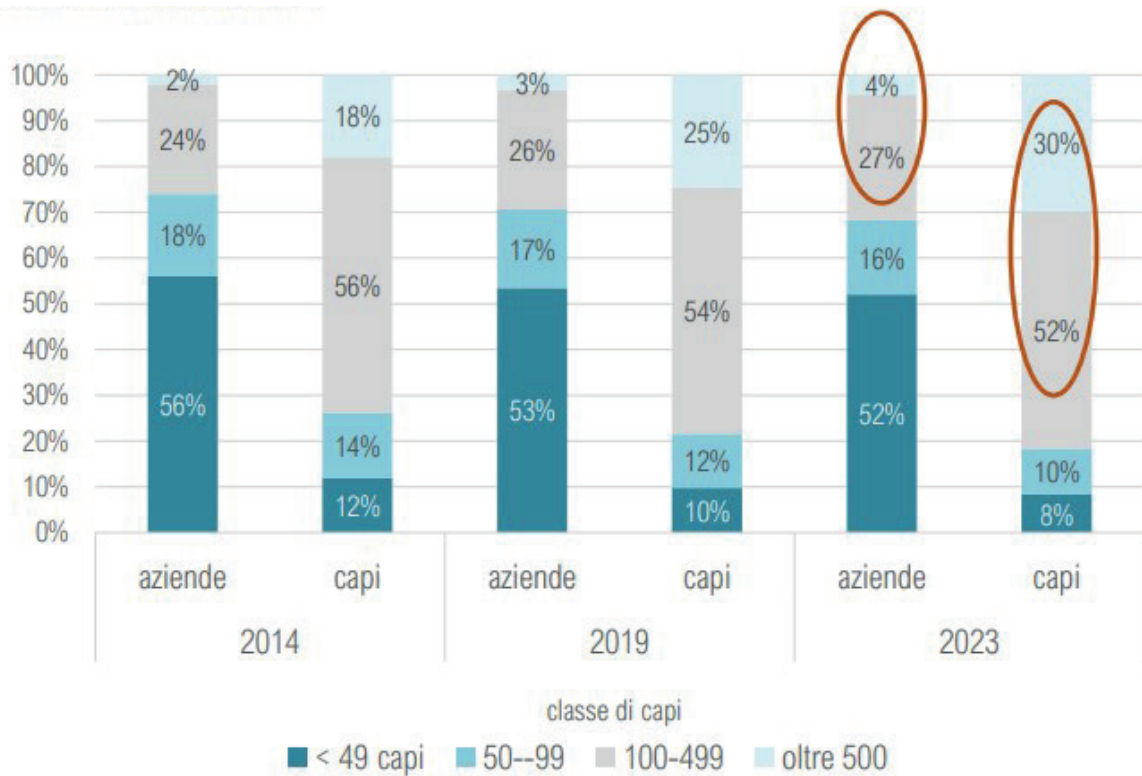


Costruzioni prefabbricate  
in legno lamellare e acciaio  
per l'agricoltura e la zootecnia



Stalle e fienili  
Ricoveri macchinari  
Vasche liquami e per impianti biogas  
Caseifici  
Centri ippici e maneggi

## Distribuzione delle aziende e dei capi bovini in allevamenti da latte per classe di consistenza



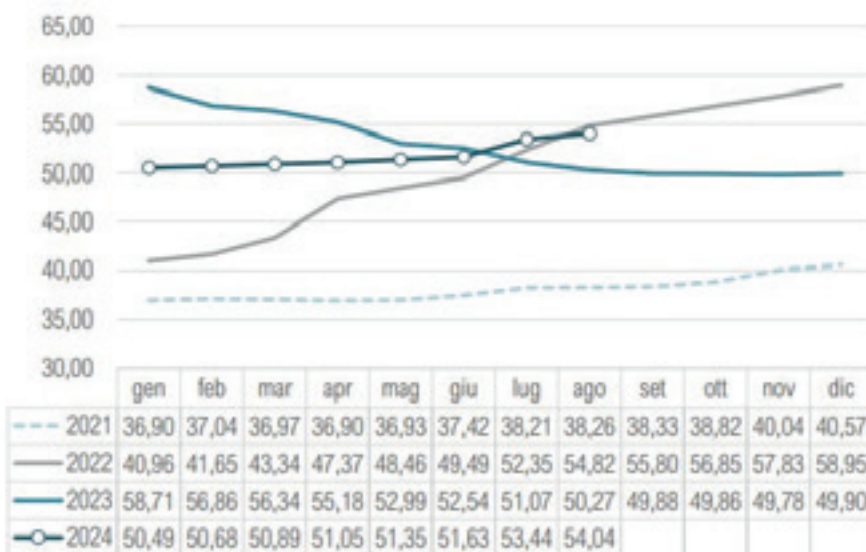
L'offerta nazionale è, quindi, **fortemente concentrata in aziende di grandi dimensioni**, che pur rappresentando poco meno di un terzo della numero-

sità totale, **detengono ben l'82% dei capi da latte.**

In termini di **prezzo del latte**, in Italia è tendenzialmente più alto che nel resto d'Europa per

via della sua richiesta nella produzione dei prodotti DOP e IGP e nel 2023 si è attestato in media a **52,8 €/100 litri** (premi esclusi), con una variazione rispetto all'anno precedente del +4,2%.

### Prezzo medio latte crudo alla stalla (euro/100 litri - IVA esclusa)



Nota: prezzo Italia (media ponderata nazionale, senza premi)

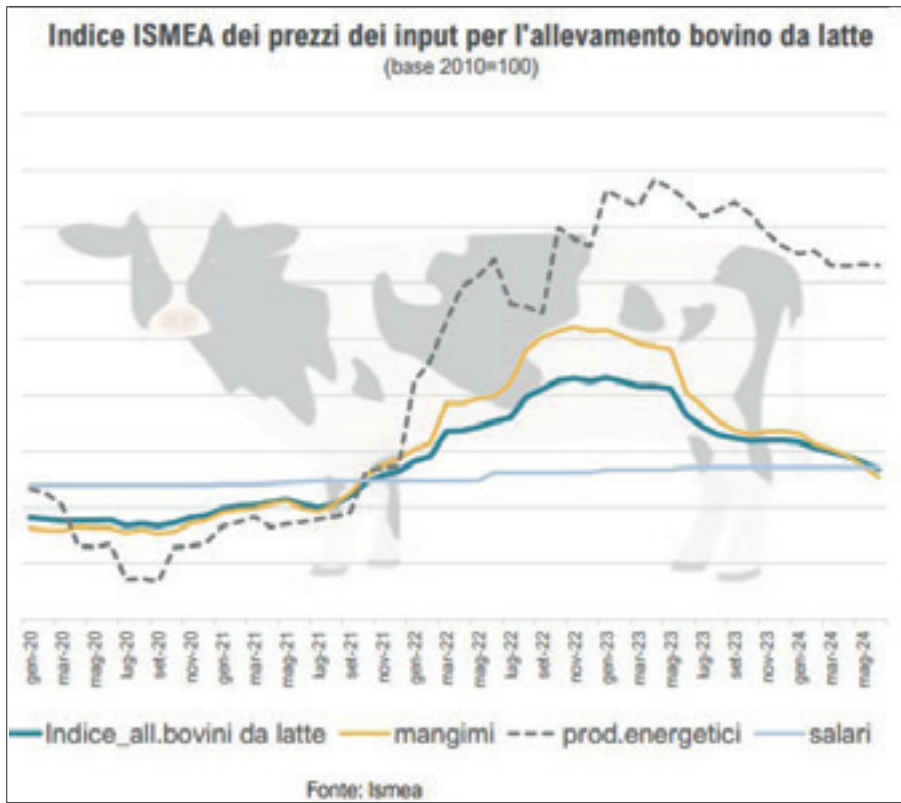
Fonte: Ismea

## Fase industriale

Nel 2023, per il secondo anno consecutivo, la produzione di formaggi ha registrato un calo (-1,1% rispetto al 2022) legato sia alla minore disponibilità di materia prima nazionale che ai prezzi elevati delle forniture estere.

Dal punto di vista territoriale, le regioni settentrionali detengono il primato in termini di quantitativi prodotti, per quanto anche il centro-sud rivesta un ottimo ruolo, soprattutto legato alla produzione di freschi. Il comparto dei formaggi DOP-IGP è il più rilevante in termini economici fra i prodotti a IG nazionali (escluso





## Scambi commerciali

Nel primo semestre 2024 le esportazioni hanno seguito il trend dell'anno precedente, continuando ad aumentare (+5,7% in valore) grazie a una domanda vivace e a un recupero di competitività in termini di prezzi.

L'export di formaggi italiani è cresciuto del 10,2% in volume e del +6,6% in valore, recuperando terreno grazie ad una riduzione dei prezzi. Le tipologie maggiormente esportate sono formaggi freschi e duri con performance molto positive, che nel 2023 si sono attestate rispettivamente a +7,6% e +4,6% in volume.

Nel 2023 i principali mercati di sbocco per l'Italia si sono confermati la Francia e la Germania, con un totale del 37% dei volumi esportati, mentre una lieve contrazione si è registrata nei confronti di Regno Unito e Stati Uniti, ma già nei primi mesi del 2024 si è registrato, per questi, un significativo recupero.

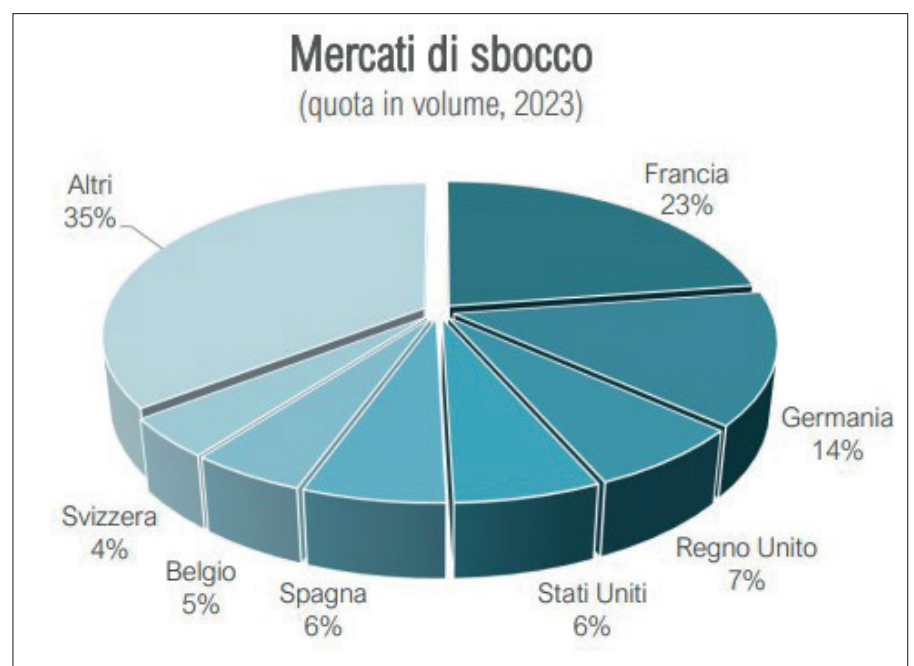
vino), con 5,23 miliardi di € alla produzione e 8,64 miliardi al consumo, a fronte di una produzione complessiva stabile pari a 582 mila tonnellate.

A livello territoriale in Emilia Romagna e in Lombardia si concentrano quasi i due terzi del valore totale dei formaggi DOP-IGP. Nel 2023 il mercato nazionale ha registrato due diversi andamenti: da una parte contrazioni per burro (-43,3%) e Parmigiano Reggiano (-2,4%), dall'altra incrementi per Grana Padano (+5,8%) e mozzarella vaccina (+15%), ma nei primi nove mesi del 2024 si è evidenziata una spinta al rialzo legata soprattutto alla crescita della domanda estera.

riduzione dei volumi (-0,9%). Fanno eccezione alla generalizzata flessione degli acquisti, lo yogurt (+4% in volume), ma anche i formaggi freschi (+1,6% in volume) e quelli industriali (+2,7%). Il latte fresco continua a perdere ancora quota in maniera netta (-7,0% in volume), confermando la contrazione delle quantità più consistente di tutto il settore.

## Domanda domestica

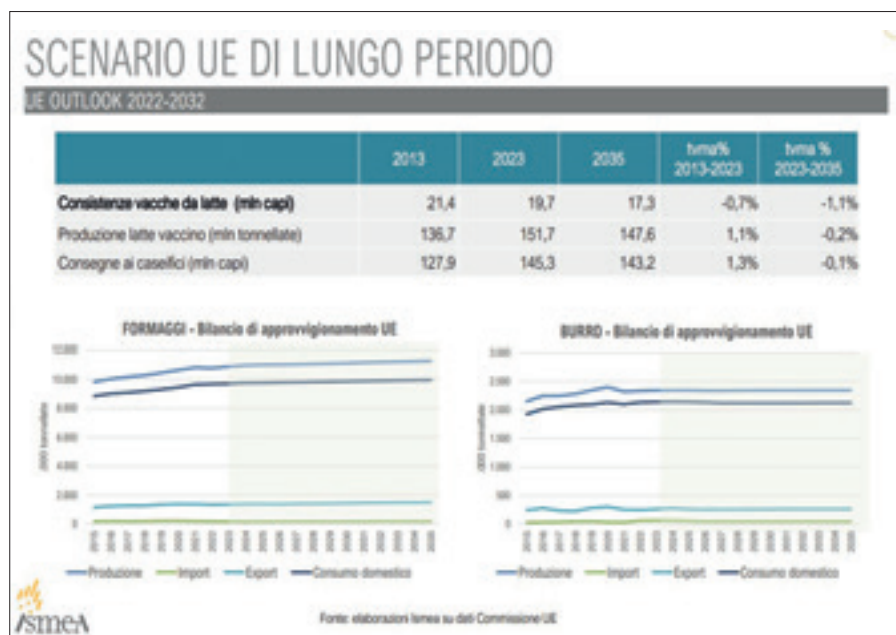
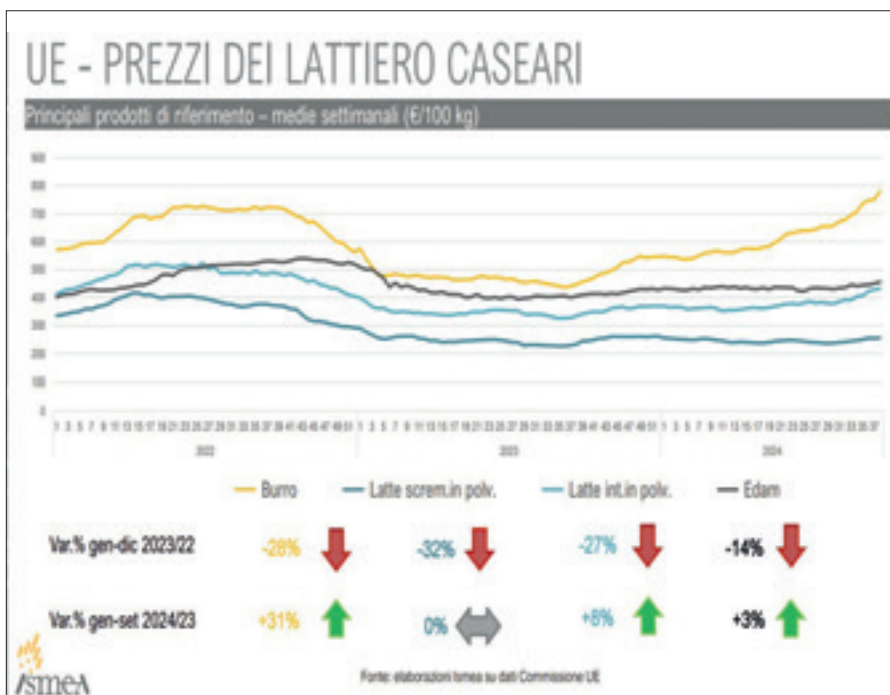
I primi otto mesi del 2024 sono stati caratterizzati da una contrazione della spesa delle famiglie per latte e derivati (-1,7% rispetto allo stesso periodo dello scorso anno) e una contestuale



Per quel che riguarda, invece, le importazioni, nel primo semestre 2024 il latte sfuso ha registrato un incremento del 6% in volume, analogamente ai formaggi (+1,6% in volume e +1,9% in valore), in particolare freschi e semiduri. Nel 2023 il principale fornitore sia di latte sfuso che di formaggi è risultato essere la Germania, che detiene una quota, in volume, del 44%.

## Scenario internazionale

A livello mondiale, nel 2023, la produzione di latte si è ripresa, anche come conseguenza di una progressiva contrazione dei prezzi degli input produttivi. Le previsioni



per il 2024 indicano un'ulteriore crescita (+0,5%).

A livello europeo, nel 2023, le consegne di latte dell'UE-27 (senza UK) sono rimaste stabili rispetto all'anno precedente, ma con andamenti contrapposti nei più importanti paesi produttori. Nel 2024, con il progressivo rientro dei costi di produzione, le consegne hanno iniziato a risalire (+0,7% nel periodo gen-lug).

Le variazioni registrate sui prezzi dei principali prodotti lattiero-caseari, sono state così schematizzate:

- evidenziando, per i primi mesi del 2024, una crescita per burro, latte intero in polvere ed Edam.

Il documento si conclude riportando dei dati inerenti allo scenario UE di lungo periodo in cui viene fatto un confronto tra gli anni 2013/2023 e un'ipotesi delle tendenze 2023/2035. Come si evince, per il prossimo futuro, è prevista una generale contrazione in termini di numero di vacche da latte, produzione di latte vaccino e consegne ai caseifici, con oscillazioni tra - 1,1% a -0,1%.



# CALENDARIO ASTE 2025

Il prossimo anno le aste autunnali saranno ridotte a 3 date anziché a 4 come è stato per tanti anni. Si è infatti deciso di eliminare la prima asta di settembre, che di solito cadeva fra il 4 e il 10 del mese, constatato che in tale data il numero di soggetti partecipanti è stato continuamente in calo, con quest'anno solamente la presenza di 17 manze gravide.

Si confida nel fatto che la maggiore offerta nelle aste rimanenti attragga acquirenti nuovi, anche da fuori provincia, i quali sappiamo partecipano solo se possono essere sicuri di avere un po' di scelta e di poter acquistare più soggetti insieme.

Quindi è **importantissimo** che tutti gli allevatori che hanno prospettiva di vendere manze gravide nell'autunno del prossimo anno non facciano inseminazioni prima del 12 gennaio 2025.

Mercoledì 12 febbraio	Fecondazione dopo il 02/06/2024
Mercoledì 21 maggio	Fecondazione dopo il 08/09/2024
Mercoledì 24 settembre	Fecondazione dopo il 12/01/2025
Mercoledì 22 ottobre	Fecondazione dopo il 09/02/2025
Mercoledì 26 novembre	Fecondazione dopo il 17/03/2025

dall'esperienza  
e la saggezza di  
**TERAZZI GIULIANO**



dalla tenacia  
e la passione di  
**TERAZZI MARCO**



## I MIGLIORI PRODOTTI PER I MIGLIORI ALLEVAMENTI

Si soddisfano le esigenze degli allevatori commercializzando da due generazioni

**Paglia**

Naturale

Trinciata

Disidratata

In pellet

**Foraggi**

Naturale

Fieno prodotto in zone di alta qualità

Medica: bio ed in balloni fasciati

**Mais Ceroso**

Fresco

In balloni fasciati

Ferrara  
via ca' tonda 56

0532 754465

336 565655

[www.pagliafieno.com](http://www.pagliafieno.com)

Grazie papà



# Commercializzazione bestiame

**Fine anno è tradizionalmente tempo di bilanci, più che altro come andamento dei mercati. In questo breve scritto vengono esposte alcune considerazioni sull'andamento dei prezzi del bestiame da vita, delle vacche a fine carriera e dei vitelli baliotti.**

## Bestiame da vita

La commercializzazione del bestiame da vita, sia esso costituito da animali giovani o vacche in latte, è da sempre un termometro della situazione economica che sta vivendo il settore. In Trentino si può dire che questo ambito dell'allevamento sta vivendo un buon momento, con una vivace richiesta di vacche fresche di parto, di manze, manzette ed anche vitelle. Alle aste di Trento negli ultimi 10 anni abbiamo un numero

latte della nostra provincia, motivata da una maggiore qualità e omogeneità dei giovani animali come livello genetico e come accrescimento e sviluppo e poi nel rispetto delle norme basilari in termini di biosicurezza, considerando che l'approvvigionamento con rimonta esterna è sempre possibile veicolo di introduzione di patologie varie. D'altro canto abbiamo una realtà fatta di un certo numero di aziende (circa 30 aziende) che si sono specializzate nell'allevamento della rimonta, iniziando dall'acquisto di vitelle e fino alla vendita delle manze

adulte a fine gravidanza: pur partendo dal principio che il maggior vantaggio economico di questo processo consiste nella massimizzazione dei premi PAC sulla superficie coltivata, una buona gestione delle varie fasi dell'allevamento ed una buona preparazione e presentazione consentono di offrire, il giorno dell'asta, soggetti che riscuotono interesse e attrattiva e quindi buoni prezzi con un discreto margine di guadagno.

Le medie dei prezzi degli ultimi anni si possono vedere nella tabella 1, tabella 2 e Grafico 1.

**Tabella 1: ASTE 2024 - STATISTICHE**

ASTA MESE	SOGG. PRESENTATI			SOGG. VENDUTI		PREZZO MEDIO DI VENDITA MANZE				
	2023	2024	DIFF.	2023	2024	2023	2024	DIFF. Anno €	DIFF. Anno %	DIFF asta prec. %
FEBBRAIO	50	53	3	49	48	€ 2.162	€ 2.283	€ 121	5,30%	7,64%
MAGGIO	127	129	2	125	121	€ 2.216	€ 2.249	€ 33	1,47%	-1,49%
SETTEMBRE I°	50	55	5	47	46	€ 2.203	€ 2.526	€ 323	12,79%	12,32%
SETTEMBRE II°	70	98	28	64	96	€ 2.312	€ 2.339	€ 27	1,15%	-7,40%
OTTOBRE	81	97	16	71	81	€ 2.155	€ 2.060	-€ 95	-4,61%	-11,93%
NOVEMBRE	118	96	-22	109	89	€ 2.121	€ 2.233	€ 112	5,02%	8,40%
TOTALE	496	528	32	465	481	€ 2.195	€ 2.282	€ 87	3,81%	

pressoché stabile di soggetti offerti (circa 500 all'anno, più 200 capi commercializzati direttamente da azienda a azienda) con prezzi che, dal 2022 hanno avuto una buona risalita e nel corso dell'autunno '23 e '24 hanno raggiunto medie e soprattutto punte decisamente interessanti.

Nell'allevamento della rimonta è oramai consolidata la condizione di autosufficienza della maggior parte degli allevamenti da

**Tabella 2: ASTE 2024 - PREZZO MEDIO MANZE BRUNA**

MESE	2023	2024	DIFF Anno %	DIFF Anno %	DIFF asta prec %
FEBBRAIO	€ 2.530	€ 2.347	-€ 183	-7,23%	11,23%
MAGGIO	€ 2.226	€ 2.860	€ 634	28,48%	17,94%
SETTEMBRE I°	€ 2.294	€ 2.464	€ 170	7,41%	16,78%
SETTEMBRE II°	€ 2.505	€ 2.389	-€ 116	-4,63%	13,22%
OTTOBRE	€ 2.283	€ 2.096	-€ 187	-8,19%	-9,84%
NOVEMBRE	€ 2.110	€ 2.417	€ 307	14,55%	14,55%
TOTALE	€ 2.325	€ 2.429	€ 104	4,48%	









Grafico 1

## Vacche a fine carriera

L'aspetto più interessante in questo ambito è il valore medio liquidato a capo degli ultimi 6 anni evidenziato nel Grafico 2. A fronte di un peso pressoché costante degli animali destinati a fine carriera si nota dal 2021 un aumento deciso del valore a capo, esploso poi nel 2022 e rimasto sui medesimi livelli fino a tutto il 2024 (una vacca da macello vale in media oltre 900 € contro i circa 500 € di 5 anni fa!). Questa tendenza, che si verifica in tutta Europa, continua ancora data la carenza di questo tipo di carne che viceversa è molto richiesta dall'industria di trasformazione.

I valori medi in realtà nascondono una situazione di una grossa variabilità sui singoli capi: un'ottima vacca può sfiorare anche i 2.000 €, mentre dal lato opposto alcuni soggetti valgono pochissimo. Una bovina a fine carriera è evidente che ha delle problematiche, ma decidere per tempo le vacche da riformare o, in alcuni casi, pensare di portarle in una condizione di ingrassamento migliore può essere conveniente per l'allevatore attento a sfruttare ogni piccolo margine di reddito.

Ricordiamo ancora una volta l'importanza di rispettare i tempi di prenotazione presso il centralino della FPA per agevolare il lavoro organizzativo di raccolta e per fare il Mod. 4 senza intoppi; speriamo anche che sia stato apprezzato lo sforzo di aver ripristinato, come nel passato, la cadenza settimanale di raccolta anche nel periodo estivo.

## Vitelli baliotti

È forse l'ambito in cui gli allevatori sono più sensibili all'andamento dei prezzi di mercato: specialmente quando ci verificano dei cali, anche di pochi centesimi al kg, se ne ha riscontro con immediate e vivaci lamentele.

Il 2024 è stato un anno con conferimenti in linea con l'ultimo decennio in termini numerici, mentre vi è un continuo incremento del prezzo medio al kg, quantificabile, in 4 anni, in circa 80 cent pari a +20%; vi è da dire che negli ultimi anni si è consolidata la tendenza ad un

aumento del numero degli incroci con razze da carne, in particolare con Blue belga e ad una corrispondente diminuzione del numero di maschi bruni e frisoni in purezza, allargando la forbice dei valori, in conseguenza dell'impiego, per tante stalle ormai sistematico, del seme sessato femmina in purezza. Anche per i vitelli nel prezzo medio ci sta dentro la punta in alto del soggetto eccellente, ma purtroppo anche capi di miserrimo valore: per i baliotti la cura e l'attenzione con cui si gestiscono in quelle prime 2/3 settimane di vita

Numericamente i conferimenti sono stabili negli anni recenti.

sono fondamentali per determinare come si presentano alla vendita, valorizzando o vanificando il potenziale genetico costruito in tanti anni di selezione.

I numeri degli animali commercializzati nel 2024 per la FPA devono essere di assoluta soddisfazione, tenendo conto anche che vanno letti in un quadro che vede ormai chiara tendenza alla diminuzione del patrimonio di bovini in provincia di Trento quantificabile in -1% all'anno: sembra poco, ma negli ultimi 8 anni, il settore ha perso quasi il 10% dei capi.

L'intenzione della cooperativa è proseguire su questa strada, cercando di migliorare gli aspetti in cui c'è ancora margine, ma nella consapevolezza che i prezzi medi liquidati ai soci conferitori sono decisamente buoni, specialmente se li rapportiamo a quello che succede appena fuori dai nostri confini provinciali. Questo vantaggio si ripercuote positivamente anche per gli allevatori che non conferiscono, ma che utilizzano il nostro listino come riferimento del mercato.

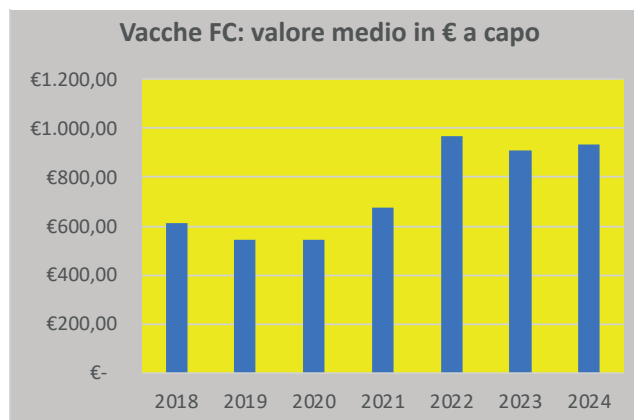


Grafico 2

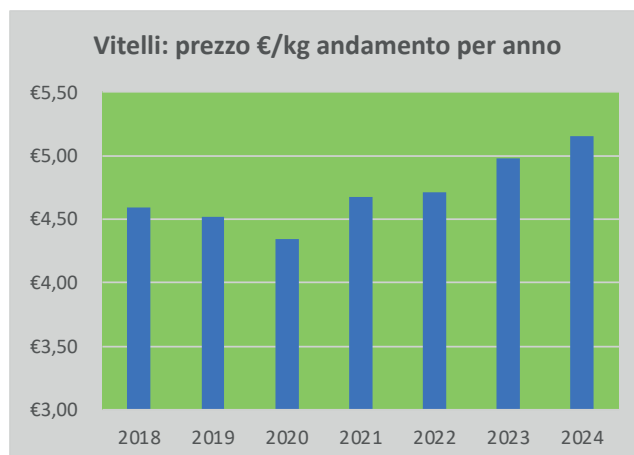


Grafico 3





## Volgger nuovo presidente Superbrown

Il Consorzio Superbrown di Bolzano e Trento ha recentemente rinnovato le cariche amministrative nell'ambito del comitato di gestione con l'avvicendamento alla presidenza di Daniel Gasser sostituito da Martin Volgger, vicepresidente Claudio Valorz con Giacomo Broch, Massimo Gentili, Jakob Huber e Peter Zischg consiglieri.

Daniel Gasser, figura stimata nel mondo zootecnico della Bruna e non, ha svolto due mandati triennali alla guida del più importante programma italiano di selezione della razza Bruna, che in oltre tre decenni di attività ha sfornato decine di ottimi e completi riproduttori, il cui seme viene esportato in decine di paesi al mondo.

La guida dell'organizza-

zione ora tocca a Martin Volgger, 37 anni, allevatore della Val Ridanna, dove conduce con i famigliari un ottimo allevamento di brune composto da circa 45 vacche in latte, più la relativa rimonta, munte con robot. Obiettivo dell'allevamento è avere una mandria di vacche produttive, longeve, di buona morfologia. Dalla stalla proviene la campionessa della mostra dei giovani allevatori dell'Elite 2023.

Volgger attualmente riveste anche la carica di vicepresidente della Federazione razza Bruna di Bolzano e è consigliere della Latteria di Vipiteno.

Nell'accettare il suo mandato per i prossimi tre anni il nuovo presidente ha espresso l'intenzione di proseguire sulla già collaudata strada di successo del



programma Superbrown, ovvero fornire al mercato internazionale della selezione della Bruna riproduttori con indici adatti a tutti gli ambienti in cui la razza è allevata, enfatizzandone le positive caratteristiche di produttrice di un latte particolarmente adatto alla trasformazione casearia, ma puntando anche su soggetti fertili e longevi.



Una vista dell'azienda della famiglia Volgger a Ridnaun

# BEIKIRCHER GRÜNLAND

Auguriamo a tutti i nostri  
clienti Buone Feste  
e Felice Anno Nuovo!



## BOLI AGRITURA

LA FORZA DELLA NATURA SULLE PATOLOGIE

... per salute, fertilità, prestazioni e longevità!

- Effetto positivo sul sistema immunitario
- Facili da usare
- Nessun tempo di sospensione
- Economici e naturali

Cellule alte?

Ritenzione placentare?

### ZELL STOP BOLUS



Il bolo di Beikircher a base di allicina è la risposta! Elevata attività antimicrobica e antinfiammatoria naturale. La soluzione ideale, **non è necessario scartare il latte**.  
**Somministrare** solo 1 bolo (si consumerà in 10 giorni)

6

boli da  
75 g

Difficoltà ad asciugare le vacche?

### MILK STOP BOLUS



Milk Stop Bolus agisce sull'ormone prolattina. Riduce drasticamente la produzione di latte.  
**Somministrare** 1 bolo (si consuma in 48 ore).

6

boli da  
90 g

Ritenzione placentare?

Infiammazione uterina?

### POST PARTUM BOLUS



Bolo a base di erbe e oli essenziali. Stimola il distacco della placenta dall'utero. Stimola il recupero delle lesioni.  
**Somministrare** 1 bolo (si consuma in 12 ore).

6

boli da  
90 g

Vacche a rischio di chetosi?

### KETOSE BOLUS



Bolo a base di erbe e oli essenziali. Stimola il distacco della placenta dall'utero. Stimola il recupero delle lesioni.  
**Somministrare** 1 bolo (si consuma in 12 ore).

6

boli da  
90 g

Vacche con dolore e febbre?

### FIBRE STOP BOLUS



Il bolo agisce riducendo la sensazione di dolore. Facilita il recupero dell'animale. Dopo alcune ore l'animale mangia di nuovo.  
**Somministrare** 1 bolo secondo necessità.

6

boli da  
90 g

Prevenire l'ipocalcemia?

### VITAMIN D BOLUS



Il bolo VITAMIN D favorisce il metabolismo del calcio e del fosforo e a preservarne livelli adeguati nel sangue dopo il parto.  
**Somministrare** 1 bolo 1-2 giorni prima del parto. Efficace per 10 giorni.

6

boli da  
70 g



## BEIKIRCHER LATTE PER VITELLI

Giallo 35 % latte scremato - Blu 50 % latte scremato  
Gold 50 % latte scremato, con colostro



**Competenza e cortesia:** I nostri consulenti sono a vostra disposizione per il calcolo della razione alimentare e per consigliarvi la migliore alimentazione per massimizzare la produzione.

Matteo Mengon

Cell.: 342 158 15 01

Val di Non e Sole, Valsugana, Vallagarina

Federico Ventura

Cell.: 340 079 76 92

Val di Fiemme e Fassa

Daniele Bonapace

Cell.: 342 642 66 54

Val Rendena, Val del Chiese, Giudicarie e val di Ledro

Andrea Bortolotti

Cell.: 342 642 66 54

Val di Cembra, Altopiano della Paganella, Piana Rotaliana, Bondone, Valle dei Laghi e Fivè, Val dei Mocheni, Primiero



## FLORAPECTIN 2,5 KG

- prodotto naturale senza antibiotici, per la prevenzione e il trattamento rapido ed efficace della diarrea • regola la flora intestinale e favorisce una sana proliferazione della flora batterica • arresta la perdita eccessiva di liquidi ed elettroliti • molto appetibile grazie al suo gusto naturale
- **Dosaggio:** Mescolare 5-10 g / 10 kg di peso corporeo nel latte 2 volte al giorno



## CALF ENERGY

- integratore alimentare preventivo per vitelli contiene lattosio come fonte di energia ed elettroliti • stimola l'appetito • i sintomi della diarrea sono ridotti
- **Dosaggio:** 1 misurino (90 grammi) per 2 litri d'acqua.

## KETOMILK

- Mangime complementare liquido, ricco di energia per vacche da latte, da ingrasso, pecore e capre
- Conforme alle norme per la produzione di latte da GRANA del Trentino
- **Dosaggio:** 400-600g

Art. Nr	Quantità
A05367	10 kg
A00486	30 kg
A24109	250 kg
A00487	1200 kg

## SÜBZUCKER

- con glicerolo e zucchero ruminale protetto • combinazione energia lenta e rapidamente disponibile • elevata appetibilità



## FIOCCHI PER VITELLI BEIKIRCHER ideali per lo svezzamento precoce

- Struttura in fiocchi per la parziale sostituzione del latte • energetico e digeribile, accelera lo svezzamento e favorisce lo sviluppo del ruminale • con vitamine del gruppo B, pannello di lino e farina di soia • con probiotico per stabilizzare la flora intestinale • i vitelli crescono più sani e più in fretta

## BEIKIRCHER JUNGSTAR

- Pellet per vitelli ad elevata digeribilità ed alto contenuto di proteine (18% proteina grezza) • Contiene fonti proteiche con un buon profilo aminoacidico e di qualità come farina di soia e semi di lino • Ricco di amido (favorisce la crescita delle papille ruminanti) • Grazie al pannello di lino che contiene mucillagini promuove la digestione, coprendo la parete intestinale con uno strato protettivo

## COPERTE PER VITELLI

### A modello "Ripstopp"

- in poliestere impermeabile
- antistrappo

### B modello "Premium"

- in materiale traspirante a 4 strati,
- altamente idrorepellente



ACQUISTA 5 COPERTE = 1 OMAGGIO

**5+1 GRATIS**

## OFFERTA SET

### LAVAVETRI INVERNALE 5 LT

- Lavavetri invernale con antigelo e profumo fresco • Alto potere detergente • Rimuove lo sporco del traffico invernale senza sforzo



### STIVALI AGRITURA TERMICI

- In poliuretano
- Ottima vestibilità
- puntale in acciaio
- suola antiscivolo



LAVAVETRI + STIVALI

**95,95 €**

### GUANTI MUNGITURA SHOWA 7500PF

- Guanto monouso, 100% nitrile
- blu cobalto • testurizzato
- senza talco, senza silicone • Lunghezza 240 mm, spessore 0,10 mm



100 PEZZI

**15,90 €**

### GUANTI SHOWA TERMICI 451

- Guanto comodo e flessibile, piacevole da indossare quando fa freddo • dorso della mano traspirante per ridurre il sudore • palmo rivestito in lattice per una presa eccellente



1 PAIO

**5,50 €**

## CAVO ANTIGELO RISCALDANTE

- 24 V / 20 W, lunghezza 2 m
- per la protezione dei tubi degli abbeveratoi e impianti idraulici

Art. Nr. A09519

2 METRI

**37,00 €**

## ABBEVERATOIO ANTIGELO

- con valvola tubolare - per vacche da latte • bacino in ghisa smaltata • flusso regolabile dall'esterno • attacco 1/2" superiore e inferiore • resistente al congelamento fino a -20°C • potenza di riscaldamento 80 W / 24 V.

Art. Nr. A09517



PREZZO TOP

**199,00 €**

## SCALDALATTE

- Termostato regolabile
- Attacco 230 V
- Potenza 2300 W
- Peso 4,7 kg



PREZZO TOP

**165,00 €**

## CONTENITORI STRADALI PER SALE/GHIAIA

- vetroresina anticorrosiva e resistente alle intemperie • bordo modellato limita l'entrata di sporco e umidità • la parete interna liscia agevola svuotamento e pulizia.



A PARTIRE DA

**265,00 €**



# Concorsi formaggi di malga

Schiavon Silvia<sup>1</sup>, Mazzucchi Massimiliano<sup>2</sup>, Iussig Gabriele<sup>2</sup>, Roman Tomas<sup>1</sup>.

Centro di Trasferimento Tecnologico

<sup>1</sup>Unità di Trasformazione enologica e alimentare.

<sup>2</sup>Unità Risorse Zootecniche

## I concorsi dei formaggi di malga, un volano per la valorizzazione di prodotto e la crescita della professionalità in malga

Anche quest'anno si sono tenute e da poco concluse, le due più importanti rassegne di formaggi di malga del Trentino: "Formai dal Mont" e "Formaggi di Malga della Valsugana".

Entrambe le rassegne sono alla loro quindicesima edizione e permettono ogni anno di mettere a confronto formaggi provenienti da due tra le più grandi aree produttrici di formaggi di malga, rispettivamente la Val di Non-Sole-Rabbi-Pejo, Paganella e tutta la Valsugana (destra e sinistra Brenta).

Da 15 anni la FEM fornisce il suo supporto tecnico, aiutando così gli organizzatori dei 2 eventi, la pro loco di Tassullo e la Fondazione De Bellat, nel delicato ruolo organizzativo.

L'organizzazione tecnica di questi concorsi è infatti un lavoro lungo e impegnativo che inizia più di un mese prima del giorno di valutazione, con la raccolta delle adesioni fra i produttori

e delle informazioni utili per la definizione delle categorie concorsuali. Le forme, marchiate in loco, vengono poi valutate da un folto gruppo di giudici esperti ONAF (Organizzazione Nazionale Assaggiatori Formaggio), assicurando in tutte le fasi l'anonimato dell'origine della forma. I giudici vengono scelti con particolare attenzione sulla base di una maturata conoscenza del prodotto nostrano di malga e della capacità di riconoscimento e de-

scrizione di quadri aromatici anche molto complessi.

Quest'anno entrambe le rassegne hanno visto un importante afflusso di visitatori appassionati o semplici curiosi che insieme ai protagonisti, i casari di malga, hanno popolato le feste dedicate al formaggio di malga.

Nel corso della rassegna "Formai dal Mont" svoltasi a metà ottobre nel paese di Rallo (Val di Non) in una cornice di gioiosa festa di pa-



De Bellat premiati





# Consorzio Agrario di Bolzano



**Siamo al fianco degli agricoltori con una forte presenza sul territorio.**

Macchine agricole e attrezzi portati nuovi e usati per tutte le stagioni e tutti gli ambiti lavorativi.



**Assistenza clienti affidabile**

con le nostre officine autorizzate



I nostri marchi: collaboriamo da anni con partner solidi e duraturi.



xelom



WEIDEMANN

**15 x in Trentino**

Ala · Arco · Avio · Besenello · Borgo Valsugana · Caldonazzo  
Carano · Mezzolombardo · Mori · Mori Nord · Predaia-Dermulo  
Roveré della Luna · Rovereto · Storo · Trento

[www.ca.bz.it](http://www.ca.bz.it)

**PER INFORMAZIONI:**

Tel. 0471 926900  
[macchine@ca.bz.it](mailto:macchine@ca.bz.it)

ese arricchita da bancarelle, punti ristoro, attività per bambini a tema caseario organizzate dagli studenti del CIF della FEM e la caserata, i visitatori hanno potuto assaggiare una ventina di forme di formaggio di malga diversi, tra freschi e stagionati.

La premiazione dei formaggi vincitori, Malga Castrin (casaro Nardelli Manuel) per il nostrano fresco e Malga Tovre (casaro Leonardo Pi-

soni) per lo stagionato, si è svolta in tarda mattinata ed è stata preceduta da un incontro dibattito. I relatori dell'incontro sono stati il dott. Gabriele Lussig e la dott.ssa Silvia Schiavon che hanno parlato rispettivamente del supporto consulenziale, di formazione e di ricerca che la FEM fornisce nell'ambito dell'alpicoltura trentina e del valore del formaggio più tradizionale del Trentino, cioè il nostrano stagionato di malga (Trentino di Malga).

Nel corso del secondo evento relativo ai formaggi di malga, svoltosi a Spagolle (Valsugana) la seconda domenica di novembre è stato possibile degustare più di trenta formaggi esposti nella prestigiosa residenza di campagna della famiglia De Bellat; la presenza del mercato contadino e del coro "Valsugana Singhers" ha reso tutto ancora più suggestivo.

Nel corso della mattinata si è svolto un incontro a tema nel quale gli interventi sono stati tutti al femminile. Il dottore forestale Martina Loss ha presentato un intervento dal titolo "la malga oggi: attualità di una tradizione antica", affrontando il tema del profondo legame storico che lega la malga con il territorio montano e dell'importanza



**Tassullo premiati**

che riveste dal punto di vista del mantenimento dei pascoli di montagna.

La dott.ssa Schiavon ha poi parlato di valorizzazione di prodotto nella sua presentazione dal titolo "La perla di malga: il nostrano stagionato - Trentino di Malga" e ha presentato 4 validi motivi per cui bisognerebbe produrre e consumare una maggiore quantità di formaggio stagionato di malga.

Ha fatto seguito la premiazione che ha visto sul gradino più alto del podio Malga Trenca (casaro Andrea Peterlini) per la categoria nostrano di malga fresco sinistra Brenta, Malga Basson di Sotto (casaro Andrea Spiller) per il nostrano di malga fresco destra Brenta e Malga Valfontane (casara Luisa Stroppa) per la categoria nostrano stagionato "Trentino di Malga".

La possibilità di sperimentare l'abbinamento formaggio - miele, guidati dal maestro assaggiatore Maria Grazia Brugnara e la presentazione del libro "Apicoltori d'altri tempi" a cura di Franco Gioppi hanno concluso l'intensa giornata.

Come completamento dell'organizzazione tecnica, i protagonisti delle rassegne, i casari di malga, oltre al

piazzamento in classifica e la valorizzazione del loro prodotto, nel corso della premiazione, ricevono ogni anno la così detta "pagellina" contenente informazioni utili per conoscere il posizionamento del loro formaggio rispetto alla votazione media e a quella massima di categoria. Viene inoltre assegnato un giudizio sintetico estratto dal giudizio dei giudici, che permette di trarre alcune considerazioni utili al fine di migliorare il processo di produzione.

Dal 1999 (con il concorso di Cavalese), infatti la FEM organizza eventi dedicati ai formaggi di malga con l'obiettivo duplice di promuovere e valorizzare un prodotto di nicchia ricco di tradizione, ma anche e soprattutto di fornire ai casari di malga un'occasione per l'incontro, il confronto e la crescita tecnica.

La valorizzazione del prodotto permette, indirettamente, di garantire la biodiversità che le malghe custodiscono, la salvaguardia degli ecosistemi, dell'ambiente, del paesaggio e delle tradizioni storico-culturali, nell'ottica di integrare armoniosamente vocazione territoriale e processi produttivi, promuovendo turismo, territorio e prodotto.



# PRINCIPALI INDICAZIONI DA SEGUIRE PER AVERE UNA BUONA VALUTAZIONE SECONDO IL METODO CRENBA DEL BENESSERE ANIMALE



L'allevatore deve lavorare nel rispetto delle

## 5 LIBERTA'

- 1 Libertà dalla fame e della sete
- 2 Libertà dai disagi ambientali
- 3 Libertà di manifestare il comportamento naturale
- 4 Libertà dalla paura e dallo stress
- 5 Libertà dalle malattie e dalle ferite

Come Operatore del Settore Alimentare

## RESPONSABILITA' DELL'ALLEVATORE

- Normativa sulla sanità degli animali
- Normativa sull'uso dei farmaci per gli animali
- Normativa sugli alimenti per gli animali
- Normativa sul benessere animale

## Sintesi dei parametri di valutazione più importanti

### NUMERO - DIMENSIONE ABBEVERATOI

#### PER LEGGE: DISPONIBILITÀ DI ACQUA A TUTTI GLI ANIMALI

##### Dimensioni:

- VACCHE: 1 tazza ogni 10 animali oppure 6-7 cm/capo di vasca
- MANZE: 1 tazza ogni 15 animali oppure 5 cm/capo di vasca
- VITELLI (con alimentazione solida): 1 tazza ogni 14 animali oppure 4-5 cm/capo di vasca

##### Pulizia:

- Acqua limpida
- Superfici interne ed esterne pulite, prive di depositi di sporco
- Assenza di residui di alimenti

### DIMENSIONI SPAZIO MANGIATOIA

- VACCHE: 68 cm/capo
- MANZE: 50 cm/capo
- VITELLI POST-SVEZZAMENTO: 34 cm/capo
- VITELLI PRE-SVEZZAMENTO: 26 cm/capo

**NB:** Animali con razione tradizionale (alimenti separati devono avere a disposizione un n° di posti in mangiatoia > o = del numero degli animali presenti; se la razione è ad libitum (unifeed) > o = al 70% dei posti in mangiatoia

## CUCLETTE/LETTIERA

Superficie per il decubito:

- VACCHE: 7 mq/capo su lettiera permanente oppure numero di cuccette pari al numero totale degli animali presenti (positiva la presenza del 10% in più di cuccette)
- MANZE: 4 mq/capo su lettiera permanente oppure numero di cuccette pari al numero totale degli animali presenti (positiva la presenza del 10% in più di cuccette)

**NB:** Per essere considerata decubito la superficie deve essere coperta

Pulizia stabulazione:

- Cura e rabbocco giornaliero della lettiera
- Ricambio periodico del materiale previsto
- Materiale in qualità idonea, deve essere pulito e asciutto

Pulizia pavimenti (corridoi, passaggi, aree di esercizio): essenziale per la cura del piede e dare all'animale la possibilità di manifestare i calori in sicurezza

## VITELLI

**PER LEGGE:**

- **OBBLIGO DI CONTATTO VISIVO E TATTILE**
- **RIMOZIONE DELLE CORNA ENTRO I 21 GIORNI DI ETÀ'**
- **PRESENZA DI LETTIERA NELLE PRIME 2 SETTIMANE DI VITA**
- **VIETATO LEGARE GLI ANIMALI SOTTO I 6 MESI D'ETÀ'**

- BOX SINGOLO (vitelli fino a 8 settimane d'età)

Pulizia: materiale idoneo per il decubito e pulizia regolare di lettiera e pareti delle gabbiette

Dimensioni: almeno 100 cm x 130 cm (queste misure possono essere leggermente modificate)

- BOX COLLETTIVO (vitelli fino ai 6 mesi d'età)

Pulizia: materiale idoneo per il decubito e pulizia regolare di lettiera

Dimensioni:

- 1,7 mq/capo per animali < 150 kg peso vivo
- 1,9 mq/capo per animali tra 150 kg p.v. e 220 kg p.v.
- 2 mq/capo per animali > 220 kg p.v.

Gli attacchi e le strutture non devono provocare lesioni

Tutti i vitelli devono essere nutriti almeno due volte al giorno (colostro entro le 6 ore di vita, di qualità e pulito)

Ciascun vitello deve avere accesso agli alimenti contemporaneamente agli altri vitelli del gruppo



## SALA PARTO

BOX COLLETTIVO: > 7 mq/capo - BOX SINGOLO: > 10 mq/capo

Lettiera permanente preferibile alle cuccette

Paglia abbondante e gestita correttamente

Tempi spostamento: almeno 10-12 GIORNI prima del parto

## INFERMERIA

VACCHE:

-Stabulazione libera: box con 8-10 mq/capo

Facile accesso a alimento e acqua

Paglia abbondante e gestita correttamente

Preferibile lettiera permanente

**NB**: Possibilmente vicino alla sala di mungitura (oppure utilizzo di CARRELLO MOBILE)

-Stabulazione fissa:

Utilizzo poste specifiche separate dagli altri animali per il ricovero ed il trattamento

Auspicabile presenza di box a lettiera permanente

VITELLI:

-Vitelli 2-3 mq/capo

## PREVENZIONE PATOLOGIE PODALI

Piani di pareggio semestrali e bagni podali eseguiti con regolarità

Prevalenza zoppie < 8% (stabulazione libera) - <15% (stabulazione fissa)

## GESTIONE OPERAZIONE MUNGITURA E INFEZIONI MAMMARIE

**PER LEGGE: LIMITE TENORE CELLULE SOMATICHE (< 400.000 cellule/ml)**

- Tenere la sala mungitura ben pulita, disinfettata e asciutta

- Durante le operazioni di mungitura è fondamentale utilizzare guanti monouso, detergere bene la mammella, pulire con carta monouso i capezzoli, eliminare i primi getti di latte e attaccare il gruppo di mungitura

- Utilizzare pre e post-dipping per evitare contaminazioni della mammella e limitare la mastite

- Tenere la documentazione relativa alla manutenzione dell'impianto di mungitura

## MORTALITA'

-VACCHE/MANZE: considerati il n° di bovini morti in azienda, per Macellazione Speciale d'Urgenza (MSU), per eutanasia negli ultimi 12 mesi. **La mortalità annuale non deve essere > del 5%**

-VITELLI: considerati il n° di vitelli morti in allevamento, per MSU, eutanasia rispetto al numero totale di vitelli nati vivi negli ultimi 12 mesi (vengono esclusi i vitelli nati morti). **La mortalità annuale non deve essere > del 10%**

## BIOSICUREZZA: PROCEDURE GENERALI

- Compilazione PROTOCOLLO AZIENDALE per la biosicurezza
- RODITORI E INSETTI: prevedere un piano di derattizzazione annuale (esche) definito e scritto nel protocollo di biosicurezza e programmare interventi a calendario di LOTTA AGLI INSETTI su larve e forme adulte, da intensificare nel periodo estivo-autunnale
- ALTRE SPECIE ANIMALI ALL'INTERNO DELL'AZIENDA (cani, gatti, suini, equini, ovi/caprini...): garantire una netta separazione fra queste specie e le aree di stabulazione delle vacche da latte e evitare l'utilizzo promiscuo delle attrezzature
- INGRESSO DI ESTRANEI: evitare l'accesso di estranei, soprattutto se hanno contatti con altre aziende

**NB:** OBBLIGO DI INDOSSARE I CALZARI, si consiglia di tenere in azienda calzari monouso da fornire agli ospiti

- MEZZI DI TRASPORTO: ridurre al minimo il contatto tra mezzi di trasporto (camion del latte, dei mangimi, di trasporto animali e carcasse) e animali: distanza ideale almeno 20 metri

**NB:** utile avere un presidio per la DISINFEZIONE dei mezzi (idropulitrice, calce, pompa a spalla...)

- ACQUISTO/MOVIMENTAZIONE ANIMALI FUORI DALL'ALLEVAMENTO (fiere, mostre, alpeggio) in modo routinario
- MONITORAGGIO SANITARIO (analisi ultimi 12 mesi), CONTROLLO PRINCIPALI PATOLOGIE INFETTIVE, ENDO-ECTOPARASSITOSI e CONTROLLO/PREVENZIONE INFEZIONI MAMMARIE
- ANALISI ANNUALE ACQUA (richiesta analisi acquedotto comunale o effettuare analisi acqua pozzo privato)

### ALCUNI STUDI DICONO CHE:

Quanto latte in **meno** produco se ho presenza di:

- |   |                   |
|---|-------------------|
| • Zoppie                                    | <b>meno 8-15%</b> |
| • Riposo non adeguato                       | <b>meno 6%</b>    |
| • Abbeveratoi insufficienti                 | <b>meno 10%</b>   |
| • Conflitti tra animali                     | <b>meno 8%</b>    |
| • Spazio mangiatoia inadeguato              | <b>meno 2-4%</b>  |
| • Gestione non corretta del vitello         | <b>meno 2-8%</b>  |
| • Cellule somatiche (oltre 300.000 cell/ml) | <b>meno 13%</b>   |

Quanto latte in **più** produco se ho presenza di:

- |  |                |
|--|----------------|
| • Interazione positiva tra animale e chi lo gestisce | <b>più 13%</b> |
|--|----------------|





# Attività dello Junior Club

## Gita formativa in Alto Adige

A cura di Elisa Rossi e Silvia Zomer

Ogni anno il direttivo dello JCT ritiene sia importante proporre delle uscite tecniche formative per coinvolgere i ragazzi appassionati di zootecnia e far conoscere realtà diverse e nuove anche a chi è del mestiere. Il 22 novembre quindi è stata organizzata un'uscita in Alto Adige e aveva come obiettivo quello di mostrare tecnologia e innovazione di aziende preesistenti, infatti i posti visitati sono stati il moderno stabilimento della Rieper Mangimi e un'azienda che da stabulazione

fissa è stata ristrutturata in libera con sistemi di allevamento automatizzati.

Al mattino i 45 ragazzi sono partiti dalle varie valli del Trentino per recarsi in pullman passando per Bolzano verso il mangimificio situato a Vandoies. Inizialmente uno dei titolari del mangimificio ha presentato al gruppo le caratteristiche e peculiarità dell'azienda, spiegando il funzionamento della catena produttiva; successivamente due responsabili della filiera

hanno mostrato dal vivo tutto il processo produttivo e l'utilizzo dei vari macchinari, soffermandosi anche alla parte di analisi e controllo qualità effettuata nel laboratorio.

I ragazzi hanno potuto conoscere da vicino le varie fasi di produzione dei mangimi, tra cui la lavorazione del mulino, il confezionamento e lo stoccaggio, per passare poi alle fasi di immagazzinamento completamente automatizzate.

Dopo un momento conviviale per pranzo, sempre essenziale per i nostri ragazzi per avere la possibilità di confrontarsi, conoscersi e passare del tempo insieme, il viaggio è proseguito nel pomeriggio verso Laion per visitare l'azienda Schreiberhof di Lang Thomas. L'azienda alleva animali di razza Frisona e Pezzata Rossa, è stata ristruttu-



rata nel 2020, trasformando la stabulazione da fissa a libera, inserendo il robot di mungitura Delaval e un sistema automatico di erogazione dell'unifeed, modifiche che hanno permesso un importante rinnovo e cambiamento della tipologia di lavoro.

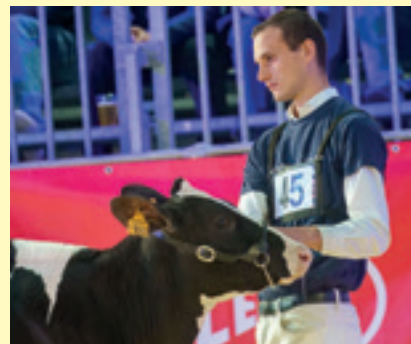
Dal punto di vista strutturale l'allevatore ha scelto le cuccette con lettiera in paglia e segatura per un miglior comfort dell'animale. Mentre le modifiche sulla corsia di alimentazione sono state dettate dalla scelta di un sistema automatico, per cui dal fienile sovrastante la stalla, l'allevatore prepara quotidianamente l'unifeed con il carro miscelatore, successivamente attraverso un sistema su rotaia l'alimento viene distribuito in mangiatoria ogni 3 ore automaticamente. Per quanto riguarda la razione è utilizzato fieno autoprodotta e in parte acquistata, sia di tipo fasciato che essiccato attraverso l'utilizzo dell'essiccatoio aziendale.

È stato interessante vedere come anche in zone di montagna è importante rinnovare le strutture e la gestione per migliorare le condizioni di benessere animale e agevolare il lavoro dell'allevatore stesso. Le giornate tecniche sono importanti per arricchire le conoscenze e l'interesse dei nostri ragazzi, curiosi di visitare nuove realtà e luoghi.

Siamo felici che le attività dello JCT vengano apprezzate sempre da un gruppo così consistente, vi aspettiamo numerosi all'assemblea annuale in programma per gennaio 2025!

## Giovani trentini al CR Next Generation di Cremona

Dal 28 al 30 novembre si è svolta la 79° edizione delle Fiere Zootecniche Internazionali di Cremona. Manifestazione diversa quest'anno a causa delle limitazioni dovute ad una situazione sanitaria da Bluetongue, per questo motivo il numero di capi presenti è stato ridotto. Nonostante ciò durante le tre giornate è stato possibile visitare i padiglioni con i 200 espositori del settore zootecnico e agricolo e assistere a diversi convegni e attività, come l'asta delle bovine e la "CR Next Generation".



**Simone Bosetti**

Quest'ultimo, un concorso aperto a tutti i giovani allevatori, ha visto la partecipazione di 51 giovani iscritti dai 2 ai 30 anni, divisi in 6 categorie: 2 baby, 2 junior e 2 senior: a decretare il vincitore per ogni categoria è stata la giudice statunitense Jenny Thomas. Anche in questa occasione alcuni dei giovani allevatori trentini si sono messi in gioco, i ragazzi partecipanti sono stati: Simone Bosetti, Federico Piazzola, Luca Pedrotti e Mattia Pedrotti.

La competizione in questione era esclusivamente legata alla conduzione, la gara di giudizio invece era in programma per gli istituti scolastici agrari. I risultati per i trentini sono stati ottimi: Mattia Pedrotti 2° nella prima categoria Junior, Federico Piazzola 2° nella seconda categoria Junior, Simone Bosetti 2° nella seconda categoria Senior. Ringraziamo gli organizzatori e gli allevatori per aver messo a disposizione i loro animali per i ragazzi e ci complimentiamo nuovamente con i nostri giovani concorrenti per i traguardi raggiunti e per aver rappresentato il Trentino anche in questo incontro di livello internazionale.



**Federico Piazzola**



**Mattia Pedrotti**





# Galassi

## Macchine Agricole

MEZZOCORONA

### FENDT



**FINANZIAMENTI A 3 ANNI A TASSO ZERO.**

### VALTRA



**GALASSI GIUSEPPE E FIGLI S.r.l. - 38016 Mezzocorona (TN)**  
Via Canè, 73 - Tel. 0461.605127 - [www.galassigiuseppe.it](http://www.galassigiuseppe.it)

# Tori razza Grigio Alpina Scelti dalla Sezione di Razza

## Dati novembre 2024

- Si consiglia anche l'uso, su una parte della mandria, di tori in prova di progenie
- Per informazioni e ordini di seme contattare il recapito di Alpanseme nella persona di Giovanni Baldessari al 335-7182086
- Questi tori, più quelli in prova di progenie, sono anche inseriti nei piani di accoppiamento



NOME MATICOLA	PADRE NONNO	ICDA	ILO	LATTE KG	GR. %	PROT. %	FIGLIE	K-CN	MUNGIBILITÀ		MORFOLOGIA	
									FIGLIE	KG/MIN	FIGLIE	PUNTEGGIO
<b>UNIERT</b> IT021002263229	Uni Dalert	<b>879</b>	<b>885</b>	711	0,11	0,07	28	AB	12	1,60	21	112
<b>DOM</b> IT021002314900	Dobbal Dalbdam	<b>863</b>	<b>840</b>	664	0,29	0,02	15	BB	13	2,02	12	127
<b>DOLF</b> IT021002267350	Dobbdam Dogalf	<b>736</b>	<b>667</b>	120	0,45	0,27	23	AB	9	1,94	18	124
<b>DALBEX</b> IT021002279584	Dalbdam Emalex	<b>635</b>	<b>697</b>	390	0,32	0,20	21	AA	7	1,76	17	118
<b>DALNEG</b> IT021002220250	Dalbdam Dineg	<b>445</b>	<b>411</b>	128	0,28	0,19	20	BB	3	1,30	15	137

## Errata corrige

Sullo scorso numero de "L'Allevatore trentino", nelle pagine dedicate alle classifiche delle mostre autunnali, è stata riportata erroneamente la campionessa Rendena a Castelnuovo. Scusandoci per l'errore con l'allevatore interessato ed i nostri lettori, riportiamo la classifica corretta:

### **Rendena**

*Categoria unica*

### **Campionessa:**

**IOLA, Gennaro, Stefani Denis e Daniel sas**

### **Riserva:**

**IVANA, Fiocco, Stefani Denis e Daniel sas**






## GIOVANI TORI GENOMICI RAZZA BRUNA - Dati dicembre 2024

RAZZA	TORI			CENTRI I.A.	Nr. figlie STB	Nr. figlie in Italia	% ATTENDIBILITA'	LITRE	INDICI PRODUTTIVI						LACTOGENO	PROTEINE	MATERIA SECCA	MATERIA SECCA SOLIDA	MATERIA SECCA SOLIDA	MATERIA SECCA SOLIDA	MATERIA SECCA SOLIDA	MATERIA SECCA SOLIDA	MATERIA SECCA SOLIDA	MATERIA SECCA SOLIDA	MATERIA SECCA SOLIDA																																							
	ICONE	MATRICOLA I.G.	CROSS						LITRE	GRASSO	PROTEINE	MATERIA SECCA	MATERIA SECCA SOLIDA	MATERIA SECCA SOLIDA												MATERIA SECCA SOLIDA	MATERIA SECCA SOLIDA	MATERIA SECCA SOLIDA	MATERIA SECCA SOLIDA	MATERIA SECCA SOLIDA	MATERIA SECCA SOLIDA	MATERIA SECCA SOLIDA	MATERIA SECCA SOLIDA	MATERIA SECCA SOLIDA	MATERIA SECCA SOLIDA	MATERIA SECCA SOLIDA	MATERIA SECCA SOLIDA	MATERIA SECCA SOLIDA	MATERIA SECCA SOLIDA	MATERIA SECCA SOLIDA	MATERIA SECCA SOLIDA																							
																																										%	%	%	%	%	%	%	%	%	%	%	%	%	%	%	%	%	%	%	%	%	%	%
95	superbrown MORNO	0017021002491650	MOMO x VERDI	SB	0		64	1.347	1095	0,26	56	0,17	51	88	108	105	118	114	106	120	123	130	122	77																																								
	superbrown DUNLOP	0017021002588950	DEJAY x VPLY	SB	0		63	1.223	1278	0,24	62	0,21	57	88	115	115	110	108	110	118	126	132	137	79																																								
	superbrown PEPITO	0017021002502530	PATRICE x ANTONOV	SB	0		63	1.181	1493	0,24	70	0,17	60	88	113	108	108	103	106	122	126	129	126	71																																								
	superbrown VEVEK Pp	0017021002407638	VPLY x ZEPHIR	SB	0		64	1.183	737	0,41	48	0,31	42	88	105	108	114	110	105	123	124	127	131	77																																								
	momo anto MESS	0017021002482850	MOMO x ANTONOV	PO	0		64	1.075	947	0,34	51	0,24	43	88	111	110	111	111	100	119	123	128	120	75																																								
	patr lava PICKLES	0017020990255880	PATRICE x HRVANA	PO	0		63	1.003	1549	0,08	57	0,08	54	88	113	115	106	102	112	115	122	126	123	86																																								
	kiba roq dyma RAYON	0017014990202236	ROQUEFORT x DYNAMITE-US	PO	0		60	973	942	0,2	40	0,28	47	88	117	114	102	108	98	118	124	131	126	90																																								
	superbrown bodengo DOC	0017014990196038	DOMENO x FALCO	SB	0		64	963	773	0,29	39	0,28	36	88	114	114	110	106	99	122	122	128	122	93																																								
98	falca verdi FRESH	0017021002293330	FALCO x VERDI	PO	12	12	78	837	570	0,63	56	0,4	39	88	110	105	107	99	102	110	125	123	119	79																																								
	superbrown LOTUS	0017021002522935	LOWER x TEMXTION	SB	0		64	835	316	0,38	31	0,42	30	88	117	116	110	107	101	110	123	127	128	82																																								
	superbrown TORNADO Pp	0017021002553333	VEVEK Pp x VALLY	SB	0		60	906	857	0,2	37	0,2	42	88	109	110	104	109	110	120	122	130	129	90																																								
	vani velli VIRGO Pp	0017022990416837	MUNIPOLA Pp x VELLO	PO	0		60	897	962	0,25	48	0,19	44	88	111	114	102	110	123	104	122	125	119	69																																								
	her anto HEATH	0017022990349827	HERCULES x ANTONOV	PO	0		64	892	1796	-0,08	56	0,01	63	88	106	104	96	107	111	108	121	123	113	69																																								
	bodengo bay vas BERLIN	0017014990187717	BAIS x VASSLI	PO	0		64	881	798	0,24	35	0,33	42	88	111	113	98	106	116	127	125	134	138	110																																								
	orma vora ORACOLO	0017025990152220	ORWAN x VOERSPRUNG	PO	0		60	880	1395	0,14	56	0,09	52	88	114	112	99	106	110	107	121	129	119	97																																								
	orma pays OASIS	0017017992773472	ORWAN x VAYSSLI	PO	0		60	875	1313	-0,09	36	0,13	50	88	113	113	101	104	115	113	121	129	121	82																																								
	verdi silk VERNER	0017022990291506	VERDI x SUKER	PO	16	16	81	868	1037	0,26	52	0,05	38	88	99	101	115	108	111	108	116	112	107	72																																								
	kiba huge juca HOLLYWOOD et	0017014990202183	HUGE SG x JUCTOR	PO	0		64	866	1300	0,16	53	-0,01	43	88	117	121	99	113	110	128	119	136	126	92																																								
	superbrown bodengo NUOVO	0017014990196080	NORO x VASSLI	SB	0		64	864	1236	0,22	54	0,19	49	88	111	112	94	108	104	119	123	129	125	91																																								
	superbrown VINA	0017021002415229	VPRO x VANHARE	SB	1	1	66	863	850	0,28	51	0,16	38	88	111	112	107	107	99	111	119	121	116	72																																								
	jon malle JOSHUA	0017020990558802	JONMAR x DONALDY	PO	0		63	860	1533	-0,06	46	0,04	53	88	112	112	102	106	110	107	119	128	132	100																																								
	superbrown lamborghini et pp	0017022990338337	LOADDOWN x VICTOR-CH	SB	0		59	860	1740	0,01	38	0,04	41	88	111	115	109	106	116	115	117	127	133	94																																								
	boca tank malle TESORO	0017024990866802	TANK x O WILEY	PO	0		61	859	757	0,28	43	0,19	33	88	117	119	107	108	115	115	120	130	121	89																																								
	superbrown LANDINI	0017021002537700	LOWER x VERDON	SB	0		64	852	829	0,22	39	0,19	41	88	112	114	105	104	104	115	120	124	120	84																																								
97	superbrown DOLOMIT	0017021002518824	DOMENO x BAIS	SB	0		64	835	504	0,25	22	0,35	29	88	112	117	103	111	113	126	123	133	122	94																																								
	ruche barro vipro BREL Pp	0017017992771145	BARROS x VPRO	PO	0		60	833	914	0,07	34	0,23	40	88	116	118	101	109	111	106	121	128	121	69																																								
	superbrown SILVANO	0017021002529003	SEVILLA x VASSLI	SB	0		64	832	1424	0,04	54	0,03	49	88	111	112	103	104	107	110	118	122	122	102																																								
	superbrown SELECT	0017021002573737	SEVILLA x HUNTER	SB	0		60	832	1110	0,07	44	0,11	40	88	109	110	107	105	112	108	118	123	126	91																																								
	love juca LOOP	0017022990461918	LOWER x JUCTOR	PO	0		64	825	590	0,27	37	0,32	39	88	114	114	102	102	108	108	123	126	122	96																																								
	superbrown DRAGON	0017021002448200	DURLAGO x VAYSSLI	SB	0		65	824	434	0,38	33	0,28	27	88	109	104	106	112	108	122	120	129	115	89																																								
	superbrown SILURO	0017022990372619	SHELDON x BLOOMING	SB	0		64	823	503	0,15	23	0,32	32	88	115	114	109	103	105	108	120	127	122	90																																								
	bodengo novo bend NUCLEO	0017014990196269	NORO x BENDER	PO	0		64	810	1006	0,04	34	0,16	41	88	119	117	100	108	95	117	119	132	121	80																																								
96	superbrown LEVANTE	0017022990474907	LOWER x BENDER	SB	0		64	804	418	0,12	22	0,36	34	88	120	117	103	102	104	111	122	132	133	99																																								
	superbrown GUINNESS	0017022990479423	GAUATICO x VAGNESS	SB	0		60	802	940	0	28	0,21	37	88	121	118	101	106	108	118	120	133	128	98																																								
	superbrown JACK	0017021002596000	JWARTA x BENDER	SB	0		63	797	1095	0,05	43	-0,03	34	88	115	112	107	112	113	114	114	131	132	98																																								
	superbrown kiba ALFIERE et	0017014990178693	ALEXEY x SUPERSTAR	SB	0		63	797	1070	0,12	38	0,18	42	88	115	115	102	101	91	114	119	121	115	72																																								
	superbrown LORJOT Pp	0017021002625500	LOADDOWN x PASSAT-CH	SB	0		59	786	505	0,14	27	0,22	26	88	112	112	112	108	115	104	117	122	125	88																																								
	low gas LEROY	0017017990672386	LOWER x GATTELLO	PO	0		64	782	462	0,26	25	0,46	37	88	118	121	101	100	82	105	123	123	120	92																																								
	superbrown SUDOKU	0017021002448671	SILK x VAYSSLI	SB	0		64	779	883	-0,01	24	0,1	29	88	111	109	110	109	109	122	115	126	127	92																																								
	superbrown LAUGEN Pp	0017021002568030	3-P x OADENCE	SB	0		62	777	1025	0,28	42	0,22	40	88	114	112	100	103	109	109	121	128	132	98																																								
95	superbrown kiba JOKERSTAR	0017014990202111	DOMO x BARCA	SB	0		60	773	1007	0,09	39	0,18	40	88	124	123	102	100	108	99	119	125	124	85																																								
	superbrown ROMULUS	0017021002595240	ROOY-FR x MASSIDO	SB	0		59	773	1040	-0,11	26	0,04	34	88	116	115	110	107	113	109	114	124	125	89																																								
	kiba barro domi BARBARO	0017014990202140	BARROS x DOMENO	PO	0		60	772	372	0,49	29	0,34	23	88	121	121	104	106	115	114	121	129	121	78																																								
	bodengo domi sine DUKE	0017014990201325	DOMENO x SINATRA	PO	0		64	767	1174	0,07	42	0,07	38	88	118	115	100	106	101	123	117	127	121	91																																								
	superbrown STELVIO	0017021002567220	SEVILLA x FALCO	SB	0		60	767	563	0,41	46	0,22	32	88	117	118	103	101	120	109	120	127	124	86																																								
	superbrown FENIUS	0017022990319308	FENOMENO x JEHUIS	SB	4	4	69	767	433	0,21	32	0,2	25	88	106	103	113	110	106	111	116	124	121	101																																								
	superbrown AGRATICO	0017022990304191	ASH x VICTOR-CH	SB	0		64	762	979	-0,26	16	0,01	35	88	117	119	108	108	120	116	115	127	131	87																																								
	top alpi vipro zed VUKPOLA Pp	0017024990682326	VPRO x ZEDO	PO	1	1	66	759	51																																																							

# TORI PROVATI RAZZA BRUNA - Dati dicembre 2024

RANK	 TORI	NOME	MATRICOLA L.G.	CROSS	CENTRI I.A.	N. Figlie ITB	N. Figlie in Italia	% ATTENDIBILITÀ	TTE	INDICI PRODUTTIVI																			
										LATTE KG	GRASSO				PROTEINE				K-CASEINE	PUNTI FINALE	COMPL. MAM	FERTILITÀ	LONGEVITÀ	VEL. MUNGA	CELLULOSE SOM.	DISOLABRUVIA	FUNZ & FITNESS	DUPLECE ATTUDINE	BCS
											%	KG	%	KG	%	KG	%	KG											
99	verdi zephi VELIO	01IT072990283265	VERDI x ZEPHIR	PO	58	58	91	1.068	918	0,33	53	0,29	47	BB	104	110	105	116	125	112	126	129	120	65					
	kiba sina anibal SPARKY et	01IT014990146563	SINATRA x ANIBAL	PO	93	51	90	1.055	1095	-0,08	34	-0,03	36	BB	108	110	122	116	97	135	115	128	128	97					
98	scar verdi nesta VALAR	01IT017991646020	VERDI x NESTA	PO	39	39	88	1.036	851	-0,04	29	0,3	46	BB	106	107	110	110	101	120	123	128	122	92					
	taverna zephi pays ZHOUS	01IT097990046311	ZEPHIR x PAYSSLI	PO	53	53	90	963	839	0,14	35	0,2	38	BB	106	104	115	109	118	108	120	125	121	74					
97	kiba juca pays JIMMI	01IT014990128069	JUCATOR x PAYSAN	PO	58	58	90	962	1074	0,25	55	0,09	41	BB	105	117	108	110	108	132	120	125	112	79					
	juca vigo JUNGLE	01IT072990320986	JUCATOR x VIGOR	AN	29	29	85	933	602	0,42	43	0,29	36	BB	100	108	107	110	109	131	123	128	119	94					
96	barly hura nest HASLAM	01IT034990693410	HURAY x NESTA	PO	389	389	98	923	875	0,07	32	0,06	30	BB	96	100	121	112	104	129	115	119	116	85					
	hura vigo HERBY	01IT014990104435	HURAY x VIGOR	PO	512	512	99	896	884	0,06	34	0,04	28	BB	96	104	123	119	112	106	113	114	112	71					
95	superbrown HUNTER	01IT021001796007	HURAY x MOIADO	SB	407	327	98	882	1133	-0,02	37	0,09	44	BB	106	103	108	104	103	127	118	124	122	87					
	hura pat HAVOC	01IT025990050594	HURAY x PAT	PO	170	170	96	871	1425	0,2	65	0,04	52	BB	101	106	104	101	108	113	119	118	110	84					
94	superbrown SHELDON	01IT022990224026	SOLARIS x JUHUS	SB	123	123	95	866	576	0,22	33	0,16	26	BB	109	106	120	105	88	119	114	123	122	100					
	superbrown NISSAN	01IT021002379500	NAMUR x JUCATOR	SB	47	47	87	865	1527	0,13	65	0,07	52	AB	105	106	98	107	117	114	121	124	118	75					
93	superbrown SUPREME	01IT072990382235	SUPERSTAR x JUCATOR	SB	55	55	88	846	747	0,22	38	0,37	40	BB	110	114	99	104	112	116	125	127	113	68					
	paysa aniba PACOMIO	01IT014990156458	PAYSAN x ANIBAL	PO	51	51	88	839	1226	-0,04	42	0,11	43	BB	114	117	103	106	102	116	119	124	125	88					
92	superbrown VACUM	01IT021001748675	VIGOR x ETVEI	SB	907	640	99	836	387	0,16	16	0,28	24	BB	106	110	114	114	97	119	118	124	131	110					
	barly brook vigo BRUK	01IT034990612982	BROOKINGS x VIGOR	PO	135	135	95	832	799	0,29	43	0,33	47	AB	109	106	103	97	91	103	123	120	117	99					
91	fac. caden nirva CLARKE	01IT017991915179	CADENCE x NIRVANA	AN	33	33	86	830	448	0,09	16	0,18	22	BB	115	113	108	110	120	115	127	127	101						
	superbrown BENJI	01IT021002119212	BRADLEY x JUHUS	SB	157	157	96	827	680	0,13	32	0,12	28	BB	105	110	113	114	117	113	116	124	126	96					
90	dally hura DEXTER	01IT025990065883	DALLY x HURAY	PO	323	323	98	825	1021	-0,01	32	0,07	35	BB	108	108	111	102	131	120	117	126	119	80					
	juca hasla JEDY	01IT072990320979	JUCATOR x HASLAM	PO	119	119	94	824	708	0,33	46	0,16	30	BB	102	112	108	112	123	116	119	122	118	89					
89	zephi slik ZEDD	01IT072990235481	ZEPHIR x SLIKER	PO	88	88	93	820	679	0,16	30	0,11	30	AB	104	106	116	112	117	107	116	118	117	86					
	mir volvo hura VORTEX	01IT048990054885	VOLVO-CH x HURAY	PO	42	42	88	819	1255	0,16	56	0,02	39	BB	106	103	110	104	86	118	115	118	112	77					
88	p.z. hux HAVANA et	01IT025990060552	HUXOY x VIGOR	PO	341	341	98	818	807	0,15	29	0,13	28	BB	111	120	109	117	98	122	117	123	115	83					
	superbrown HANGAR	01IT021001868380	HUXOY x POSTER	SB	124	124	95	815	442	0,12	18	0,16	24	BB	103	109	121	110	104	110	114	115	121	86					
87	kiba dunv shot DASTIN	01IT014990127994	DUNVILLE x SHOTTLE	PO	50	50	89	814	964	-0,02	32	0,06	33	BB	112	112	116	102	110	107	114	122	128	105					
	kiba zep hura ZITAC et	01IT014990108006	ZEPHIR x HURAY	PO	331	242	97	807	880	0,13	35	0,15	34	BB	105	115	112	106	114	103	118	114	109	63					
86	superbrown BAILEY	01IT021002158416	BRADLEY x PONTIAC	SB	103	103	93	802	650	0,11	28	0,06	22	BB	110	110	118	113	100	119	112	127	128	107					
	barly bend nesto BONE	01IT034991044899	BENDER x NESTO	PO	33	33	85	800	634	0,18	30	0,37	39	BB	110	109	97	105	109	116	124	139	128	107					
85	vivi pays VIVACE	01IT073990230507	VIVID x PAYSSLI	IN	79	79	92	797	1311	-0,35	25	0,04	42	BB	102	101	113	103	104	111	114	116	117	70					
	superbrown PAMPERO	01IT022990153098	PAYSSLI x ZASTER	SB	117	117	95	797	1146	-0,1	33	-0,03	36	BB	109	112	116	105	96	110	112	115	119	90					
84	superbrown HARVEST	01IT022990190036	HURAY x POSTER	SB	418	213	97	794	423	0,14	18	0,29	31	BB	105	107	115	107	108	91	118	116	130	85					
	ca mascari luth bloom LOVER	01IT024990682386	LUTHER-FR x BLOOMING	PO	108	92	92	787	386	0,22	19	0,41	35	AB	122	120	105	97	94	100	122	124	127	91					
83	superbrown NANTWIN	01IT022990275040	NARCOTIC x HURVINEK	SB	85	85	92	785	172	0,1	5	0,34	19	BB	104	111	116	106	97	131	118	123	126	106					
	kiba shot pays SYKES	01IT014990107931	SHOTTLE x PAYSSLI	PO	85	85	93	781	720	-0,09	19	0,12	30	BB	106	105	113	111	99	118	115	124	119	112					
82	kiba edga shot ELECTRO	01IT014990118157	EDGARD x SHOTTLE	PO	73	73	92	781	877	0,18	36	0,26	36	BB	110	113	116	105	98	124	112	122	124	109					
	superbrown BRADLEY	01IT021001900300	BROOKINGS x HURAY	SB	674	674	99	779	1207	-0,17	30	-0,05	37	BB	109	112	112	112	86	110	112	118	119	98					
81	loca proud hura BERRY	01IT016990426073	PROUD x HURAY	IN	167	167	96	775	515	0,2	31	0,3	35	BB	107	106	106	103	93	114	120	123	123	103					
	lavage zeus vino ZEPHIR	01IT010990008842	ZEUS-CH x VINOZAK	PO	5.477	1.910	99	766	375	0,37	35	0,29	32	BB	104	106	104	106	121	110	121	122	114	59					
80	superbrown HURVINEK	01IT021001914625	HUXOY x VIGOR	SB	262	262	97	759	1298	-0,38	14	-0,18	28	BB	110	111	122	108	117	116	108	118	120	91					
	flex caden FLAUTO	01IT034991025032	FLEOX x CADENCE	PO	51	51	89	759	890	-0,02	27	0,08	28	BB	110	109	110	108	116	119	115	126	122	77					
79	superbrown VITUS	01IT072990170435	VIGOR x MOIADO	SB	101	101	94	742	225	0,21	18	0,4	34	BB	99	104	105	108	93	107	121	119	117	85					
	nirv payo NIPAY	01IT014990090917	NIRVANA x PAYOFF	PO	147	147	95	739	1228	0,02	44	0,16	48	BB	110	107	98	101	104	99	119	119	126	108					
78	superbrown bodengo SYNTEC	01IT014990150540	SINATRA x DUBFIRE	SB	120	120	94	719	665	-0,03	24	0,07	23	BB	113	119	108	115	109	114	114	126	128	119					
	superbrown MIRACOL	01IT022990152711	MIKE x HURAY	SB	118	118	94	705	728	0,28	42	0,18	30	BB	101	101	106	110	99	104	116	116	115	96					
77	superbrown JERRICK	01IT021001853049	JUHUS x PAVIN	SB	346	173	96	703	551	0,49	46	0,31	39	BB	95	104	99	102	99	116	122	114	107	72					
	superbrown HOFER	01IT021001991127	HURAY x GLENN	SB	140	93	94	701	740	0,22	41	0,11	32	BB	104	104	113	99	105	99	114	110	112	84					
76	superbrown DUPLAGO	01IT021002241600	FALCO x DALLY	SB	851	757	99	701	234	0,26	20	0,25	16	BB	111	109	106	116	120	118	117	130	120	91					
	huxo vigo HERMAN	01IT072990226265	HUXOY x VIGOR	PO	124	124	95	700	730	0,04	26	0,21	38	BB	108	109	106	106	110	112	120	127	124	88					
75	dally scipio DUNN	01IT079990032459	DALLY x SCIPIO	PO	71	71	92	688	242	0,26	21	0,15	17	BB	112	118	116	105	119	109	114	121	123	103					
	superbrown HADRIAN	01IT021002008																											



MATRICOLA	NOME	gPPT	RAZZA	ATT	LATTE	GRS KG	GRS %	PRT KG	PRT %	KCAS	IQC	TIPO	ICM	IAP	CELL	LONG	FERT	FPT	IMA	HT	PADRE	NONNO MAT	CENTRO F.A.
DE00066764180	ECBERT	5146		75	1342	89	0,36	92	0,38	AB	111	0,88	1,28	2,13	113	112	104	103	102	97	GIADIUS	DATELINE	CHACCHE/ABS.IT
IT03491377545	AL.CO.BIA.ESSENCE	5126		75	760	124	0,86	65	0,36	BB	117	0,97	1,02	0,73	107	116	112	105	102	108	ALANZO	PLINKO	INTERMIZOO - PD
DE000364483726	WEH ALCONICE ET	5087		75	1184	85	0,36	79	0,32	AB	108	0,90	1,46	1,52	111	111	107	105	104	101	ZIVET	MERRYGY	INTERMIZOO - PD
IT001991528558	ISOBABELLA BALTIMORA	5064		75	1109	73	0,31	69	0,29	BB	109	1,28	1,99	1,57	118	110	110	105	104	108	ROYALFLUSH	SIGILLO	INTERMIZOO - PD
IT016990976532	GPLUS JEANS ET	5063		75	1967	95	0,19	89	0,20	AA	100	0,35	0,91	0,62	108	116	106	106	107	100	JARVIS	GLADIUS	INTERMIZOO - PD
IT034991433314	AL.CO.BIA.TASMANIA	5020		75	1496	104	0,40	84	0,28	BB	106	1,02	1,81	-0,15	107	113	103	104	102	102	VITTORIO	ZAZZLE	INTERMIZOO - PD
IT0006673809948	3STAR OH MARULA ET	4991		75	1682	76	0,14	75	0,17	BB	107	1,12	1,72	1,04	104	114	110	104	106	100	HOLYSMOKES	ZAZZLE	INTERMIZOO - PD
IT034991347958	AL.CO.BIA.SOPRONI ET	4955		75	1082	94	0,52	62	0,21	AB	108	0,60	1,63	0,07	111	116	110	105	101	108	ZINGIER	MOJO	INTERMIZOO - PD
DE001269761650	G-PLUS GEWISS ET	4944		75	1638	71	0,10	84	0,25	AB	105	0,47	1,22	-0,32	112	114	106	104	102	104	GUITAR	VH CROWN	INTERMIZOO - PD
IT0290991816186	BERTAIDIA ZOBEL	4940		75	1256	81	0,34	83	0,35	BB	112	0,75	0,61	1,96	109	108	107	105	106	102	WENDAT	KUBBRICK	INTERMIZOO - PD
IT034991377431	AL.CO.BIA.SINGAPORE ET	4938		75	863	62	0,29	67	0,33	AA	113	1,19	2,76	1,27	109	110	109	104	103	109	MOIO	MOIO	INTERMIZOO - PD
IT001991497907	ISOBABELLA INSEME GTA ET	4935		75	1366	69	0,19	72	0,23	AA	114	1,85	1,84	2,02	116	111	105	104	103	102	MACHONE	SOUNDCLOUD	ITALIAN GENETICS
DE000364773189	GPLUS GP-SMARTBOX P	4922		75	2176	95	0,10	100	0,22	AA	106	0,46	1,05	0,49	104	107	103	104	104	96	SEGA P RDC	PALMER	GPLUS - IT
IT079590079392	GHEZZI GPLUS GP-MODRIC	4911		75	610	49	0,23	49	0,22	AB	106	1,22	3,30	0,60	114	120	111	106	105	107	MOSNEE-P	GEYSER P	GPLUS - IT
NL000922406764	GEN INSEME PARELLI	4910		75	1556	87	0,28	73	0,18	AB	104	1,22	2,00	1,39	109	111	106	104	103	108	AEROSMITH	NACASH	ITALIAN GENETICS
IT019992460254	CRISTELLA OREO ET	4897		75	748	110	0,69	64	0,33	AA	111	1,60	2,11	2,53	105	116	105	105	106	101	MONTEVERDI	ENTY	INTERMIZOO - PD
IT004992588669	SCOTTA BERTU	4897		75	688	77	0,45	59	0,30	AB	107	0,90	1,32	1,44	107	115	113	105	107	105	PENCHANT	FALETTI	INTERMIZOO - PD
IT019992329961	GO-FARM ABACUC	4897		75	352	71	0,53	46	0,31	AB	109	1,06	2,03	1,21	108	119	114	105	99	109	ZINGIER	TIMBERLAKE	CHACCHE/ABS.IT
IT097990079470	GHEZZI GPLUS GP-GARDA	4893		75	1472	70	0,17	77	0,24	AB	104	0,89	1,71	0,83	113	113	105	104	103	103	GEWISS	MORRICONE	GPLUS-IT
IT001991528502	ISOBABELLA INSEME PRINSTON ET	4892		75	550	46	0,30	46	0,26	BB	109	0,91	1,78	1,44	109	118	116	103	106	109	ZINGIER	SIGILLO	ITALIAN GENETICS
IT019992175393	GO-FARM ALTAJACOBS ET	4875		75	390	69	0,52	54	0,34	AA	108	1,49	1,74	2,34	110	114	110	105	89	102	MACHONE	GUARANTEE	ALTA ITALIA - MI
IT016990948027	PISCHI BARDO ET	4868		75	384	69	0,53	55	0,38	BB	114	0,60	1,80	-0,15	111	116	111	105	105	109	ZINGIER	TRY ME	INTERMIZOO - PD
DK002518409243	TIERSVAD MAZARACK ET	4863		75	877	60	0,25	43	0,13	BB	109	0,90	2,30	-0,12	114	121	113	100	105	104	PELLEGRINO	RIVETING	INTERMIZOO - PD
IT019914419256	BAS FARM INSEME KING RED P ET	4860		75	1039	48	0,10	56	0,18	AA	107	1,06	1,66	2,98	107	118	113	107	108	115	GIO P-RF	GYWER	ITALIAN GENETICS
DE000364481868	JEH JOVPAO ET	4858		75	1224	71	0,25	75	0,29	BB	110	1,40	2,06	3,14	105	112	104	104	111	105	ZIVET	GLADIUS	INTERMIZOO - PD
IT016990989394	PISCHI SMOKING ET	4858		71	396	86	0,63	48	0,30	AB	109	1,12	1,02	0,56	110	117	110	104	103	108	HOLYSMOKES	TRY ME	CHACCHERINI-PG
IT019992066403	GO-FARM SCATMAN ET	4854		75	60	87	0,79	58	0,49	AB	119	0,19	0,50	-0,22	112	113	111	105	102	106	EINSTEIN	CASPER	INTERMIZOO - PD
DE000542115614	NEZUMI ET	4835		75	1149	46	-0,01	67	0,23	AB	108	1,04	1,71	2,05	113	113	108	100	102	105	NEKUS	GIGABYTE	INTERMIZOO - PD
IT017992766701	ZANI LEON ET	4810		75	1903	119	0,43	83	0,15	AB	101	0,79	1,26	-1,52	107	111	103	103	101	107	LIONEL	ZAZZLE	INTERMIZOO - PD
IT035991260140	AQUILA HOLYSMOKES ASSO	4807		71	731	97	0,59	62	0,32	BB	110	1,20	1,59	1,28	104	112	108	103	104	103	HOLYSMOKES	EINSTEIN	COFA/GB GENETICS
IT036990724959	PASSINI TIRION	4794		75	226	100	0,81	58	0,44	AB	110	0,39	0,06	0,28	108	115	109	106	97	105	SENTIMENT	KENOBI	CHACCHE/ABS.IT
IT017992766703	ZANI WENDAT INSEME HAALAND ET	4790		75	1516	99	0,41	72	0,20	BB	110	0,89	1,56	-0,31	103	113	107	106	103	107	WENDAT	ZAZZLE	ITALIAN GENETICS
IT033990585217	ALL NURE WENDAT	4789		75	1443	70	0,17	73	0,22	BB	106	0,72	1,38	1,00	103	112	109	107	105	111	EINSTEIN	PADAWAN	INTERMIZOO - PD
DE001506080758	GPLUS FIS GP-GIORDIAYS	4787		75	1280	62	0,15	66	0,22	BB	107	0,39	1,57	0,89	107	116	109	103	106	96	GIADIUS	YOUNGSTER	GPLUS - IT
NL000726421321	DE OOSTERHOF 3STAR REDSTOP ET	4785		75	918	37	0,05	49	0,16	BB	103	0,59	0,82	1,69	116	119	113	104	103	102	TRICKY RED	STAR PRF	INTERMIZOO - PD
IT001991497906	ISOBABELLA INSEME GRIFONE ET	4780		75	510	31	0,15	48	0,28	BE	110	2,03	2,47	2,15	116	114	110	103	98	106	MACHONE	SOUNDCLOUD	INSEME
DE000541864567	SMILODON ET	4779		75	2237	78	-0,80	100	0,21	AB	106	0,77	1,17	0,47	106	106	100	104	106	100	BENNIE	DELUXE	INTERMIZOO - PD
NL000577621880	KOEPOON RUIELO ET	4778		75	16	81	0,80	56	0,51	BB	119	0,64	1,22	-0,42	113	106	110	105	106	107	PLINKO	LAWSON	INTERMIZOO - PD
IT035991189732	AQUILA MAHOMES ZEUS ET	4773		75	833	123	0,82	60	0,28	BB	110	0,85	0,68	1,39	107	112	107	106	92	99	MAHOMES	DISCJOCKEY	CHACCHERINI-PG
IT019992209066	GO-FARM ABC-GB DRONE	4768		75	1305	85	0,33	71	0,22	AA	107	1,42	2,05	1,50	115	111	101	105	90	101	MACHONE	GUARANTEE	ABC GENETIX - GB
IT004992438666	PODERI INSEME ARES	4752		75	1328	36	-0,10	72	0,25	AB	102	0,43	1,22	-0,74	111	111	110	105	103	108	CRISALIS RF	PADAWAN	INSEME
IT01991006903	CIRIO AGRICOLA INSEME MANTRA E	4752		75	904	84	0,46	72	0,33	BB	115	1,57	2,54	0,65	104	111	102	97	102	106	TRY ME	YODA	INSEME
IT034991347909	AL.CO.BIA. WEST ET	4747		75	911	104	0,65	56	0,21	BB	107	1,09	2,52	-0,64	115	109	105	106	93	107	MAHOMES	MOJO	CHACCHERINI-PG
IT019992520933	CRISTELLA RHAEGAR ET	4738		75	866	115	0,75	61	0,27	AB	104	1,28	0,67	1,88	105	110	105	103	101	103	PERCIVAL	PARFECT	TAG/DYNAMIC-GEN
DE000542082070	PINE-TREE RUIW NOYZ	4730		75	632	62	0,39	61	0,36	BB	108	0,03	0,80	0,16	111	113	110	108	109	107	DUBLIN	LEGACY	CHACCHE/ABS.IT
IT024990804436	MERIDIA DILLIACO	4727		75	444	74	0,54	64	0,42	BB	108	0,77	1,25	0,73	112	106	106	103	96	104	HOLOCRON	DRAGON P	INTERMIZOO - PD
DE000125088109	AGH MOLTEN P	4720		75	1033	61	0,23	66	0,28	BB	110	0,18	0,39	0,34	111	115	109	104	107	104	FREWOOD P	SIMON P	INTERMIZOO - PD
IT019992614146	GO-FARM SILVUS ET	4720		75	894	63	0,28	57	0,24	AB	109	1,19	1,56	2,57	107	111	108	105	109	110	KING RED P	GEYSER P	INSEME
IT004992425480	SCOTTA INSEME SALUZZO	4718		75	1019	85	0,43	72	0,33	AA	110	0,16	0,16	0,72	111	110	105	106	104	106	PLINKO	DATELINE	ITALIAN GENETICS
DE000541272242	GPLUS HIGH GP-PESSINA	4714		75	1920	56	-0,15	89	0,22	AB	103	0,56	0,22	1,77	104	108	105	96	107	104	PALMER	SUBZERO	GPLUS - IT

## TORI RAZZA FRISONA PROVATI TOP 50 PER PFT - dati dicembre 2024

NOME	MATRICOLO	FIGURE ALLEV	RK	8PFT	LATTE	GRS %	GRS KG	PRT %	PRT KG	KCAS	IQC	PERS	TIPO	ICM	IAP	LONG	CELL	NST	FERT	BCS	PPT	FPV	MUNG	IMA	HT	PADRE	NONNO MAT	CENTRO FA.		
ZFZ CRISALIN RF	D600540974596	1722	394	99	4762	1410	0.13	69	0.16	66	AA	101	106	1.45	2.08	1.70	110	111	109	105	96	105	108	94	105	117	GYWER	MR SALVATORE	INTERMIZOO - PD	
GO-FARM BEERBUM ET	I7019991994233	168	53	99	4730	584	0.34	63	0.37	63	AB	109	101	1.54	1.90	1.50	109	104	103	108	96	100	108	96	93	104	OUTLAY	RECOL	ABS-ITALIA-CR	
TIRSVAD HOTSPT GEYSER P	D6002371403162	1035	261	99	4637	227	-0.09	-4	0.18	28	BE	100	106	1.06	3.10	1.39	116	115	115	116	99	106	103	93	105	110	HOTSPT P	SNIPER	INTERMIZOO - PD	
ISOLABELLA DISTEFANO ET	I7001991277781	1062	277	99	4630	743	0.18	49	0.23	51	AA	111	106	2.16	3.45	1.98	112	111	110	103	105	104	105	99	108	116	HOTHAND	TOOHOT	ITALIAN GENETICS	
DOTTI DORANDO	I7036990675077	171	93	99	4622	574	0.16	41	0.27	50	BB	112	104	1.75	2.27	2.62	108	110	108	108	98	97	108	86	97	101	LETSGO	SILVER	INTERMIZOO - PD	
IBEVRA ROYAL INSEME CARLOMAGNO	I7019991894420	340	105	99	4620	1411	0.08	63	0.28	81	BE	108	95	1.37	1.34	0.63	109	104	102	102	88	104	100	109	105	103	BRAMANTE	TABASCO	INSEME	
BONETTI S.S. ISIERO	I70159905101832	268	139	99	4619	673	0.57	91	0.23	50	BB	102	102	1.43	1.78	1.76	106	111	110	105	101	97	110	99	105	98	FEOORA	SILVER	INTERMIZOO - PD	
GO-FARM MURCELAGO ET	I7019991821891	901	276	99	4609	1079	0.22	66	0.15	54	BB	111	108	1.27	1.53	0.89	107	121	115	104	101	100	104	90	100	106	PACKARD	JEDI	INTERMIZOO - PD	
WILDER HOLOCRON	D6000540355384	529	178	99	4594	802	0.24	58	0.35	67	AB	101	97	0.73	1.74	-0.97	109	108	103	106	110	105	100	97	93	105	ARISTOCRAT	FORTUNE	INTERMIZOO - PD	
YOOD	D6000540677484	644	153	99	4567	847	0.38	77	0.26	59	AB	108	99	1.39	1.60	1.01	110	106	100	106	101	108	106	98	87	113	RIO	DUKE	ABS-ITALIA-CR	
K&L RMI INSEME BARONE ROSSO R	N1000621799682	410	226	99	4566	1119	0.10	53	0.25	66	BB	103	106	2.21	3.56	2.00	102	102	100	103	95	106	104	108	110	109	SANTORIUS	BREAKER	ITALIAN GENETICS	
PASSINI REDDINGTON CD	I7036990580805	1354	355	99	4561	824	0.28	65	0.26	59	AB	107	106	1.04	-0.04	0.13	111	112	110	108	99	109	98	98	108	108	QUANTUM	BATTLECRY	ABS-ITALIA-CR	
SMIRNE	D6000361079542	530	195	99	4549	731	0.15	44	0.24	53	AA	110	104	1.15	1.63	1.38	109	116	115	104	100	104	102	88	96	96	SUPREME	BOARD	INTERMIZOO - PD	
SFH REDSHIFT R	D6000541006786	258	102	99	4541	1675	-0.11	52	0.06	64	AB	104	112	1.73	1.44	1.86	107	114	110	103	96	100	109	91	105	115	GYWER	APOLL	INTERMIZOO - PD	
SCOTTA ROYAL INSEME WINARDI ET	I7004992042022	544	182	99	4527	1073	0.18	62	0.16	55	AB	103	99	1.29	1.50	0.14	107	107	107	108	108	92	105	104	109	107	103	DATELINE	SUPERSTAR	ITALIAN GENETICS
GO-FARM SPOILER ET	I7019991792416	492	215	99	4514	596	0.28	55	0.22	46	BB	112	112	0.77	1.89	0.50	111	113	107	108	100	107	104	98	109	106	CASPER	RUBICON	INTERMIZOO - PD	
GO-FARM BOEING ET	I7019991959147	56	43	99	4510	1065	0.11	55	0.17	57	AA	105	104	2.05	2.75	2.90	106	109	105	102	87	103	107	98	104	105	HOTHAND	RECOL	INTERMIZOO - PD	
GO-FARM PINOFF	I7019991766046	224	120	99	4482	581	0.71	102	0.34	59	BE	112	99	0.50	0.58	0.35	107	108	104	103	93	105	104	93	96	105	GUARANTEE	HOTROD	INTERMIZOO - PD	
GO-FARM SPINOFF	D60036024109	477	222	99	4481	316	0.62	82	0.35	49	AA	114	102	1.21	1.22	1.31	104	101	101	109	101	104	103	92	100	106	GYMNAST	SILVER	INTERMIZOO - PD	
GO-FARM INSEME MAZZONI	I7019991821899	1574	411	99	4474	730	0.24	54	0.20	47	BE	114	104	1.32	1.98	1.10	106	114	109	106	102	97	108	99	108	105	PACKARD	JEDI	ITALIAN GENETICS	
GO-FARM INSEME MANZONI	DK00320304167	1574	411	99	4454	911	-0.08	25	0.19	52	BB	102	104	0.87	2.14	0.02	109	110	109	108	103	103	106	104	108	110	HOTSPT P	BATTLECRY	INTERMIZOO - PD	
IBEVRA ROYAL INSEME RAOSSINI ET	I7019991894402	399	131	99	4448	993	0.09	47	0.24	62	AA	104	106	0.95	2.00	0.10	108	108	107	103	98	104	108	99	104	102	HOTHAND	BANDARES	ITALIAN GENETICS	
RR DUBLINER	D600036231602	389	136	99	4445	1387	0.06	60	0.16	66	BB	106	104	0.21	0.67	1.18	108	105	102	106	94	100	109	93	94	111	DURABLE	GYMNAST	INTERMIZOO - PD	
HURACAN	D6000540362510	237	125	99	4443	603	0.29	57	0.26	51	BB	114	97	0.93	2.21	-0.09	106	105	107	106	95	106	104	96	105	102	HAGAR	FINDER	INTERMIZOO - PD	
KHE KUBRICK ET	D6001504274055	1285	435	99	4430	472	0.42	67	0.39	61	BB	116	102	0.78	-0.04	1.56	106	101	102	107	96	105	106	97	106	102	AFTERBURNER	BALISTO	INTERMIZOO - PD	
GO-FARM INSEME SPRITE	I7019991517154	398	134	99	4427	-999	0.67	58	0.42	33	AA	108	104	0.61	0.65	2.08	108	112	108	110	96	96	106	101	111	107	AFTERBURNER	SPEAKER	ITALIAN GENETICS	
INSEME ELETTRO	I7024990682547	266	81	99	4423	-43	0.68	73	0.35	38	BB	112	104	0.99	2.12	0.00	110	109	104	107	97	103	107	101	103	103	GIORDANO	FLAGSHIP	INSEME	
GO-FARM MIURA ET	I7019991486573	1453	453	99	4417	1612	0.26	92	0.07	63	AA	100	102	0.88	2.00	-0.50	109	99	99	104	98	105	104	97	101	112	ZAREK	PERSEUS	INTERMIZOO - PD	
CRISTELLA LINGAVA ET	I7019991898755	233	60	99	4417	744	0.08	38	0.17	45	BB	105	102	0.37	1.10	-0.72	108	111	111	111	111	107	103	108	100	102	FEOORA	SUPERHERO	INSEME	
TUNI INSEME CAVOUR ET	I7019991585676	159	52	99	4410	578	0.47	76	0.23	46	AB	108	106	1.13	1.25	0.60	108	110	108	105	94	100	105	95	93	96	PERSEUS	RODNANAS	INSEME	
IBEVRA ROYAL GIORDANO ET	I7019991621646	2646	667	99	4408	1328	0.05	56	0.14	61	AE	108	97	2.68	3.76	1.52	105	100	99	92	97	110	104	106	106	107	HOTHAND	TOOHOT	INSEME	
RIOZZO INSEME INDRO ET	I7019991894406	659	168	99	4405	511	0.29	52	0.28	49	BB	107	108	1.47	1.68	2.49	106	108	107	104	97	104	104	101	108	107	ENTERPRISE	JEDI	INSEME	
RHALA EX BENACO	I7036990627056	302	131	99	4405	1402	-0.09	43	0.23	75	BB	113	101	1.32	1.95	-1.84	103	106	104	102	99	107	99	103	90	105	CASPER	SILVER	INTERMIZOO - PD	
GO-FARM MUNARI ET	I7019991671551	1377	419	99	4403	645	0.39	70	0.28	54	AA	103	101	2.12	2.44	3.93	104	100	98	102	99	105	98	99	100	101	HOTLINE	DOZER	INSEME	
IBEVRA RYL INSEME GHIBERTI ET	I7019991894454	98	41	99	4401	412	0.53	74	0.27	44	AA	109	99	2.27	2.45	1.93	104	111	105	102	94	104	107	103	90	101	BRAMANTE	HOTLINE	ITALIAN GENETICS	
GO-FARM BERNINI ET	I7019991728770	427	152	99	4393	435	0.43	65	0.17	34	AA	108	108	0.92	2.60	0.19	110	115	109	106	89	103	105	91	98	112	GUARANTEE	HOTROD	INSEME	
ISOLABELLA INSEME RITMO RF	I7001991326272	210	86	99	4392	851	0.39	77	0.09	40	BB	103	102	1.09	1.40	1.98	108	106	112	106	94	104	105	107	107	102	RONALD	ACHIEVER	INSEME	
CRISTELLA GREEN ET	I7019991815991	394	110	98	4380	1194	0.01	47	0.09	50	BE	101	106	0.92	1.32	0.92	110	106	109	107	99	105	110	96	103	99	FABULOUS	MAGNUS	CHIACCHIERINI-PG	
GO-FARM BRONSON ET	I7036990631858	907	287	98	4376	368	0.47	67	0.33	50	AB	108	102	1.42	1.40	1.74	105	107	103	104	92	104	108	96	102	102	DATELINE	KING ROYAL	INTERMIZOO - PD	
DOTTI MEDLEY ORTHILD ET	I7036990631858	907	287	98	4371	462	0.61	88	0.20	39	BB	113	101	2.21	1.41	3.63	113	102	101	104	101	94	109	105	108	96	MEDLEY	SILVER	ABS-ITALIA-CR	
R DG NEUTRON TV TLY	N1000715951660	6761	1364	98	4369	1724	-0.39	19	0.10	71	BB	98	104	0.69	1.07	0.57	97	102	101	109	93	106	108	91	98	100	CHARLEY	POWERBALL P	ABS-ITALIA-CR	
PRISMAGEN LIVER TV TLY	D6000360385506	1648	408	98	4363	1503	-0.19	35	0.03	54	BB	104	104	0.28	1.41	-0.97	106	111	106	110	102	104	104	91	103	104	SUPERHERO	MISSOURI	INSEME	
CIOULIFARM INSEME NEBBIA ET	I7017992145492	116	43	98	4357	780	0.29	62	0.32	62	BE	109	106	0.59	1.22	0.06	108	102	100	104	105	91	110	102	103	MONTOVA	JEDI	INSEME		
GO-FARM NIKKA	I7019991304359	425	150	98	4354	1251	-0.22	22	0.13	57	AB	111	108	0.86	1.28	0.95	105	119	113	103	93	106	107	86	93	105	HOTHAND	EAGLE	INTERMIZOO - PD	





# Cooperfidi

PIÙ GARANZIE AL TUO PROGETTO



Sei un'**impresa agricola** o una **cooperativa** in cerca di **finanziamenti** a tasso agevolato o di **consulenza** finanziaria mirata?

## Aiutiamo proprio te!

### GARANTIAMO

- ▶ Un migliore **accesso al credito**;
- ▶ Una migliore **intermediazione con le banche**;
- ▶ **Consulenza finanziaria** di elevata qualità;
- ▶ **Assistenza** sugli strumenti agevolativi, regionali e nazionali, per le PMI



**Chiamaci**

Tel: (+39) 0461 260417

**Scrivici**

info@cooperfidi.it

**visita il nostro sito web** ▶

[www.cooperfidi.it](http://www.cooperfidi.it)



**BUON NATALE**  
e un 2025 ricco  
di gioia e serenità!



**RIEPPER**

## MANGIMI DI QUALITÀ PER IL SUCCESSO DEI CLIENTI.

- 70 anni di consolidata esperienza
- Impegno costante nella produzione di mangimi di altissima qualità
- Analisi dei foraggi aziendali
- Vasta gamma di referenze per tutte le necessità aziendali
- Proposta della razione ottimale per le vostre esigenze
- Consulenza esperta nello sviluppare la razione ottimale per soddisfare ogni vostra esigenza

### I VOSTRI CONSULENTI AGRARI:



**Luca Zuccher**  
Cell: 347 96 800 60

Garda Trentino, Ala-Avio, Rovereto e Vallagarina, Folgaria, Alta Valsugana, Bassa Valsugana e Tesino, Valli del Primiero



**Matteo Magnini**  
Cell: 348 43 535 75

Val di Sole, Val di Non Bassa, Val di Non Alta, Val Rendena, Valli Giudicarie, Andalo, Molveno, Val di Ledro, Proves, Lauregno